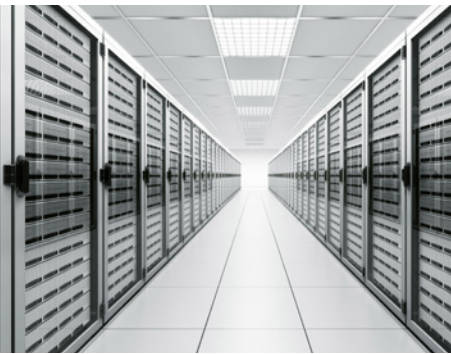




热量控制

热管理快速连接接头

热量控制





CEJN 承诺

在CEJN,高速的流量是产品的关键,我们的目标是开发高质量快速接头、并为客户提供满足需求的解决方案。温度控制和热管理,我们提供一系列的标准和特殊设计的公母接头。

对电子系统的核心部件来说,一两滴漏液就足以对系统造成严重的损害,CEJN提供盲插式、直通式和无滴漏的解决方案来确保快接高速的流量和滴漏等问题。CEJN Non-Drip系列是一款平面无滴漏的快速接头、可以快速插拔。适用于数据服务器、电力电子学、动力电子设备和其他冷却的应用。如果你正在寻找全流量,快速安装和一次性连接的产品,CEJN Full-Flow (直通式不锈钢快速接头)是您最好的选择。





无滴漏系列被用于戴尔推出的液体冷却技术Triton

数据中心的高频发展正在推动更快的处理器和性能的发展。戴尔以世界领先的计算机技术公司而闻名，最近透露了一个涉及液体冷却的开发项目“Triton”。该解决方案采用CEJN快速断开无滴漏系列。新的和更有效的冷却技术使高性能组件更快更有效地运行。

为满足开发“Triton”数据中心解决方案的最终用户需求，戴尔寻求无滴漏快速断开模块来处理使用水有效冷却每个服务器的微妙任务。戴尔最终在表中提出了几个有希望的建议，但更喜欢CEJN快接的外观和性能。

无滴漏盲插接头

“Triton”上的特殊连接包含两种不同尺寸的CEJN快速连接。第一个位于过滤滑板一侧的是一种特制的无滴漏767系列盲配滴漏接头。垂直安装的导板被引导到位置，并且快接被激活。然后由杠杆锁定系统锁定。这提供了100%无滴漏解决方案来保护敏感电子设备。通过冷却每个服务器的刀板，“Triton”比常规风冷数据中心的冷却功率降低了97%。

高流量快速接头将水输送到服务器

第二种类型的快接用于将设备水输送到过滤单元中，然后将水分配到机架剩余部分内的每个IT服务器机箱。为了尽可能高效地冷却服务器，我们再次提出了我们的高流量黄铜767耦合器，从我们的非滴管系列。该联轴器具有Kv 13.30的流量，具有双重关闭，这一数字满足了戴尔开发团队的苛刻要求。当然，高流量黄铜767联轴器在连接和断开连接时也是无泄漏的。

快速反馈

戴尔与CEJN之间良好的合作与沟通使我们能够快速反应客户的意见，并提供符合我们承诺的高品质原型：成为最佳选择 - 最终确保交易。

更详细地了解戴尔的“Triton”技术。主管设计师Austin Shelnuttt解释说视频。

www.cejn.com.cn/products/thermal-control/Product-area-information/Dell-Triton-technology-uses-non-drip-couplers-to-cool-servers/

*基于2010年5月的戴尔内部分析，平均数据中心PUE为1.7。

无滴漏系列

- 单手插拔与紧凑的设计
- 无限的组合形式
- 无滴漏和直角流体连接

CEJN提供无滴漏系列快速接头用于各种低压流体的应用。诸如电子·机械和模具冷却等·该系列在连接和断开时拥有100%的密封性和防滴漏性能·以确保液体冷却等应用的可靠连接。经济实惠的无滴漏有两种版本的材料·镀镍黄铜和耐腐蚀的不锈钢AISI 316版本。可单手操作·并提供了无限的组合和安全解决方案·以避免混合介质或误差连接。该系列产品是所有低压流体的理想快速接头·应用领域涉及广泛无论冷水或热水·介电流体·乙二醇·矿物或合成的传热油。



技术数据 - 铜镀镍

大标题	267 系列	467 系列	567 系列	667 系列	767 系列
正常口径	4 毫米 (5/32")	6 毫米 (1/4")	9 毫米 (11/32")	14.0 毫米 (1/2")	19 毫米 (3/4")
水流量 (双层截流)	4.9 升/分钟 (1.1 GPM 英制)	18 升/分钟 (4.0 GPM 英制)	35.2 升/分钟 (7.7 GPM 英制)	97.8 升/分钟 (21.5 GPM 英制)	221.6 升/分钟 (48.8 GPM 英制)
最大工作压力	20 公斤 (290 PSI)	20 公斤 (290 PSI)	20 公斤 (290 PSI)	20 公斤 (290 PSI)	20 公斤 (290 PSI)
最小爆破压力	80 公斤 (1160 PSI)	80 公斤 (1160 PSI)	80 公斤 (1160 PSI)	80 公斤 (1160 PSI)	80 公斤 (1160 PSI)
温度范围	-20°C – +150°C (-4°F – +302°F)	-20°C – +150°C (-4°F – +302°F)	-20°C – +150°C (-4°F – +302°F)	-20°C – +80°C (-4°F – +176°F)	-20°C – +150°C (-4°F – +302°F)
母接头材质	铜镀镍	铜镀镍	铜镀镍	铜镀镍	铜镀镍
公接头材质	铜镀镍	铜镀镍	铜镀镍	铜镀镍	铜镀镍
Kv (双层截流)	0.29	1.08	2.11	5.87	13.30
Cv (双层截流)	0.34	1.25	2.44	6.78	15.37

技术数据 - 不锈钢, AISI 316

	277 系列	477 系列	577 系列	777 系列
正常口径	4.0 毫米 (5/32")	6.0 毫米 (1/4")	9.0 毫米 (11/32")	19.0 毫米 (3/4")
水流量 (双层截流)	4.9 升/分钟 (1.1 GPM 英制)	18 升/分钟 (4.0 GPM 英制)	35.2 升/分钟 (7.7 GPM 英制)	180.0 升/分钟 (39.6 GPM 英制)
最大工作压力	20 公斤 (290 PSI)	20 公斤 (290 PSI)	20 公斤 (290 PSI)	20 公斤 (290 PSI)
最小爆破压力	80 公斤 (1160 PSI)	80 公斤 (1160 PSI)	80 公斤 (1160 PSI)	80 公斤 (1160 PSI)
温度范围	-20°C – +80°C (-4°F – +176°F)	-20°C – +80°C (-4°F – +176°F)	-20°C – +80°C (-4°F – +176°F)	-20°C – +150°C (-4°F – +302°F)
母接头材质	不锈钢, AISI 316	不锈钢, AISI 316	不锈钢, AISI 316	不锈钢, AISI 316
公接头材质	不锈钢, AISI 316	不锈钢, AISI 316	不锈钢, AISI 316	不锈钢, AISI 316
Kv (双层截流)	0.29	1.08	2.11	10.8
Cv (双层截流)	0.34	1.25	2.44	12.5



大标题		产品编号	连接	密封	长度	直径	扳手尺寸
267 系列	母头	10 267 1220	G 1/4" (BSP), 绿色色环	EPDM	43.5	23	19
	公头	10 267 6220	G 1/4" (BSP), 绿色色环	EPDM	48.5	20	19
277 系列	母头	10 277 1220	G 1/4" (BSP), 绿色色环	EPDM	43.5	23	19
	公头	10 277 6220	G 1/4" (BSP), 绿色色环	EPDM	48.5	20	19
467 系列	母头	10 467 1220	G 3/8" (BSP), 绿色色环	EPDM	45	29	22
	公头	10 467 6220	G 3/8" (BSP), 绿色色环	EPDM	52	24	22
477 系列	母头	10 477 1220	G 3/8" (BSP), 绿色色环	EPDM	45	29	22
	公头	10 477 6220	G 3/8" (BSP), 绿色色环	EPDM	-	-	22
567 系列	母头	10 567 1220	G 1/2" (BSP), 绿色色环	EPDM	52.5	34	27
	公头	10 567 6220	G 1/2" (BSP), 绿色色环	EPDM	56.5	29	27
577 系列	公头	10 577 1220	G 1/2" (BSP), 绿色色环	EPDM	52.5	34	27
	公头	10 577 6220	G 1/2" (BSP), 绿色色环	EPDM	56.5	29	27
667 系列	母头	10 667 1220	G 3/4" (BSP), 绿色色环	EPDM	74.7	41	36
	公头	10 667 6220	G 3/4" (BSP), 绿色色环	EPDM	66	36	34
677 系列	母头	10 677 1220	G 3/4" (BSP), 绿色色环	EPDM	74.7	41	36
	公头	10 677 6220	G 3/4" (BSP), 绿色色环	EPDM	66	39	36
767 系列	母头	10 767 1241	G 1" (BSP), 红色色环	EPDM	82	52	46
	母头	10 767 1243	G 1" (BSP), 蓝色色环	EPDM	82	52	46
	公头	10 767 6241	G 1" (BSP), 红色色环	EPDM	67.5	44	41
	公头	10 767 6243	G 1" (BSP), 蓝色色环	EPDM	67.5	44	41
777 系列	母头	10 777 1220	G 1" (BSP), 绿色色环	EPDM	82	52	46
	公头	10 777 6220	G 1" (BSP), 绿色色环	EPDM	67.5	44	41

配件

CEJN提供诸多软管接头；公接头转公接头的过渡头；套管；堵头；T型·L型·Y型及十字型连接件·适用于呼吸空气·压缩空气和流体等应用。柱型螺纹和锥形螺纹可供宽裕的选择范围，最大限度灵活适用于各种应用环境

转换接头 - 不锈钢

多种软管接头·外转外转换接头·套管·螺孔·交叉型·T·L-和Y-型·用于得到各种产品最大挠性的球阀。



防尘帽

无滴漏接头的配件为公母防尘帽。公母接头连接的时候，配套防尘帽能配套连接。这能使防尘帽保持干净，防止灰尘和残渣进入系统。



转换接头 - 铜

各类软管接头·外对外转换接头·套管·螺孔·交叉型·T·L-和Y-型·用于得到各种产品最大挠性的球阀。



模块

- 连接和断开连接时无滴漏
- 自动对焦的特性
- 在完整的工作压力下连接

在电子系统核心中,CEJN 盲插式快速接头和无滴漏的特性确保了在操作期间的完美密封。DLC (Direct Liquid Cooling)简洁、紧凑的设计被安装在刀片组 /刀片系统中·广泛运用在超级计算机和数据中心数据库中。该产品耐振动且耐腐蚀。如果有必要,该设计还可实现在工作压力下的连接和断开。

技术数据 - 767 系列

767系列 · DN19 黄铜	
正常口径	19 毫米 (3/4")
水流量 (双层截流)	221.6 升/分钟 (48.8 GPM 英制)
最大工作压力	20 公斤 (290 PSI)
最小爆破压力	80 公斤 (1160 PSI)
温度范围	-20°C - +150°C (-4°F - +302°F)
母接头材质	铜镀镍
公接头材质	铜镀镍
Kv (双层截流)	13.30
Cv (双层截流)	15.37



大标题		产品编号	连接	密封	长度	直径	扳手尺寸
767系列 · DN19 黄铜	母头	10 767 1291	G 1" (BSP) O-ring 定制, 红色色环	EPDM	82	63	56
	母头	10 767 1293	G 1" (BSP) PO-ring 定制, 蓝色色环	EPDM	82	63	56
	公头	10 767 6291	G 1" (BSP) O-ring 定制, 红色色环	EPDM	67.5	63	56
	公头	10 767 6293	G 1" (BSP) PO-ring 定制, 蓝色色环	EPDM	67.5	63	56

技术数据 - DLC

大标题	DLC, DN3 不锈钢	DLC, DN5 铝合金
正常口径	3 毫米 (1/8")	5 毫米 (3/16")
最大工作压力	16 公斤 (232 PSI)	10 公斤 (145 PSI)
最小爆破压力	64 公斤 (928 PSI)	40 公斤 (580 PSI)
负载连接	16 公斤 (232 PSI)	10 公斤 (145 PSI)
温度范围	-30°C - +100°C (-22°F - +212°F)	-30°C - +100°C (-22°F - +212°F)
母接头材质	不锈钢, AISI 316	铝合金表面处理
公接头材质	不锈钢, AISI 316	铝合金表面处理
密封材料	NBR Low temp -40°C - +80°C (-40°F - +176°F), EPDM -30°C - +100°C (-22°F - +212°F)	NBR Low temp -40°C - +80°C (-40°F - +176°F), EPDM -30°C - +100°C (-22°F - +212°F)

大标题		产品编号	连接	尺寸A	尺寸B	尺寸D	尺寸E	尺寸F	尺寸G	
DLC, DN3 不锈钢	母头	外螺纹	10 150 1540	M11 x 1	29.1	15	-	18.8	-	NBR
	母头	外螺纹	10 150 1544	M11 x 1	29.1	15	-	18.8	-	EPDM
	公头	外螺纹	10 150 6540	M11 x 1	29.8	15	-	19.5	-	NBR
	公头	外螺纹	10 150 6544	M11 x 1	29.8	15	-	19.5	-	EPDM
	母头	外螺纹	10 150 1900	M19x1	36.8	20.5	18.0	17.0	-	NBR
	母头	外螺纹	10 150 1921	M19x1	36.8	20.5	18.0	17.0	-	EPDM
DLC, DN5 铝合金	母头	板式连接	10 150 1901	For 4x screws (M3)	36.8	37.0	28.0	17.0	-	NBR
	公头	板式连接	10 150 1922	For 4x screws (M3)	36.8	37.0	28.0	17.0	-	EPDM
	公头	外螺纹	10 150 6900	M16x0,75	37.5	17.5	16.0	20.5	-	NBR
	公头	外螺纹	10 150 6921	M16x0,75	37.5	17.5	16.0	20.5	-	EPDM
	公头	板式连接	10 150 6901	For 4x screws (M3)	37.5	29.0	22.3	20.5	-	NBR
	公头	板式连接	10 150 6922	For 4x screws (M3)	37.5	29.0	22.3	20.5	-	EPDM

Full-Flow全流量快速接头

- 广泛的密封材料
- 色环以避免交叉连接
- 耐用的设计能承受长时间的连接

无限制的高流量是冷却产品的关键,CEJN的全流量系列是您正确的选择。它们很容易安装,由于无阀的设计,允许无限制的高流量。直通的形式是专为低压流体冷却应用设计的诸如可再生能源解决方案和电力电子,同事您也可以在较大的气动线上找到它们的身影。持久力和耐腐蚀性可以在镀镍黄铜或不锈钢AISI 316等材质中选择。密封圈可选择诸如EPDM、NBR、FPM等。全流可用安全锁功能,可选颜色环识别媒介或压力线来更安全、长期的进行热管理。



技术数据

大标题	701系列	702系列	851系列	852系列	921系列	922系列
正常口径	25.4 毫米 (1.0")	25.4 毫米 (1.0")	38 毫米 (1.5")	38 毫米 (1.5")	50.8 毫米 (2.0")	50.8 毫米 (2.0")
最大工作压力	20 公斤 (290 PSI)	20 公斤 (290 PSI)	20 公斤 (290 PSI)	20 公斤 (290 PSI)	20 公斤 (290 PSI)	20 公斤 (290 PSI)
最小爆破压力	80 公斤 (1160 PSI)	80 公斤 (1160 PSI)	80 公斤 (1160 PSI)	80 公斤 (1160 PSI)	80 公斤 (1160 PSI)	80 公斤 (1160 PSI)
温度范围	-30°C – +100°C (-22°F – +212°F)	20°C – +100°C (68°F – +212°F)	-30°C – +100°C (-22°F – +212°F)	-30°C – +100°C (-22°F – +212°F)	-30°C – +100°C (-22°F – +212°F)	-30°C – +100°C (-22°F – +212°F)
母接头材质	铜镀镍	AISI 316, 硬化不锈钢	铜镀镍	不锈钢, AISI 316	铜镀镍	不锈钢, AISI 316
公接头材质	铜镀镍	AISI 316, 硬化不锈钢	铜镀镍	不锈钢, AISI 316	铜镀镍	不锈钢, AISI 316

大标题		产品编号	连接	密封	长度	直径	扳手尺寸
701系列	母接头(不含阀)	10 701 0203	G 1"	NBR	60	53	46
	公接头(不含阀)	10 701 5203	G 1"	-	64	53	46
702系列	母头(底座)	10 702 0203	G1" (BSP)	NBR	60	53	46
	公接头(无阀)	10 702 5203	G 1"	-	64	53	46
851系列	母接头(无阀)	10 851 0205	G 1 1/2"	NBR	66	69	60
	公接头(无阀)	10 851 5205	G 1 1/2"	-	70	69	60
852系列	母头	10 852 0205	G1 1/2" (BSP)	NBR	66	69	60
	公接头(无阀)	10 852 5205	G 1 1/2"	-	70	69	60
921系列	母接头(无阀)	10 921 0207	G 2"	NBR	74.5	86.6	75
	公接头(无阀)	10 921 5207	G 2"	-	78	86.6	75
922系列	母头	10 922 0207	G2" (BSP)	NBR	74.5	86.6	75
	公接头(无阀)	10 922 5207	G 2"	-	78	86.6	75





始于1955年瑞典制造

自1955年CEJN的第一款快速接头诞生以来，我们一直致力于生产专业、优质、创新的快速连接接头。CEJN以总部瑞典为首面向全球开展独立的全球市场业务。经过多年的经营我们在全球世界各地已经拥有了22个分公司，几乎每一个工业领域都有我们提供的产品和服务。对于CEJN而言，我们始终贯彻五个核心价值观：安全、环保、质量、创新和性能。他们是我们的基石和定义了我们是谁，我们如何工作，我们相信什么以及我们主张。

联系您的经销商或登录 www.cejn.com 获取更多信息


**The Quick Connect
Solution Provider**