



CZ

Safety Reel

Příručka

19 911 20XX – naviják hadic, S (vzduch)
19 911 21XX – naviják hadic, M (vzduch)
19 911 22XX – naviják hadic, S/M (voda)
19 911 24XX – naviják hadic, S/M (vzduch na dýchání)
19 911 25XX – naviják hadic, S/M (pryžová hadice)



CE

Edition B - 2021-05-31



Návod k použití:
www.cejn.com/safetyreel

CEJN AB
Rattvägen 1
S-541 34 Skövde
Sweden
www.cejn.com

EU prohlášení o shodě – Prohlašujeme, že níže uvedené výrobky:
naviják hadic typu 19 911 20XX, 19 911 21XX, 19 911 22XX, 19 911 24xx a
19 911 25xx odpovídá: 2006/42/EU (EN ISO 12100:2010)

1. Bezpečnost



VAROVÁNÍ!

Výrobky jsou určeny k použití zsvěcenými osobami, které mají technické dovednosti nezbytné k posouzení vlastní vhodnosti k danému použití. Důkladně si přečtěte všechny bezpečnostní pokyny před tím, než budete toto zařízení instalovat, používat nebo provádět jeho údržbu. Instalaci, zprovoznění a údržbu tohoto výrobku smí provádět pouze způsobilé osoby. Před prováděním údržby nebo opravy vždy odpojte naviják hadic od zdroje vzduchu. Pokud musí být naviják odmontován, uvolněte před další demontáží napětí pružiny.

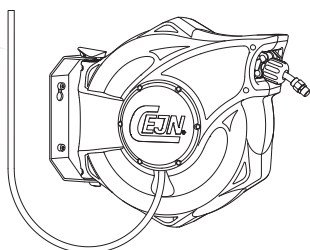


2. Instalace

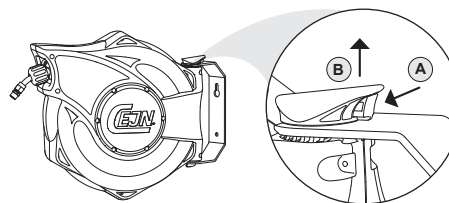
Podrobnější informace o instalaci a provozu navijáku najdete v našich instruktážních videích na webu www.cejn.com/safetyreel

2.1 Montáž

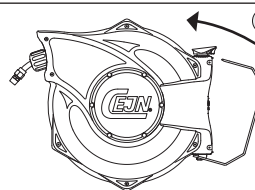
1



2

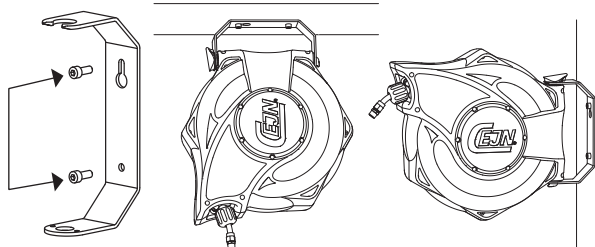


3

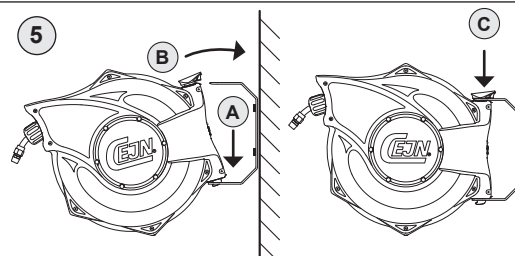


4

120 mm / 4,72"

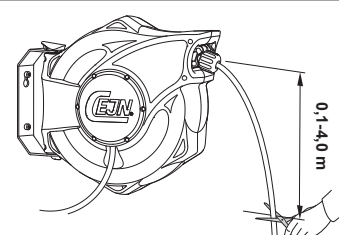
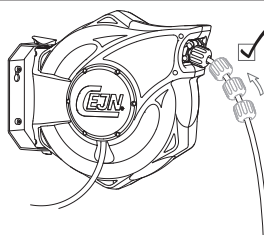


5



2.2 Délka hadice

Zarážku je povoleno posunout směrem dovnitř. Síla pružiny nevyžaduje žádné nastavení. Další informace najdete v instruktážním videu na webu www.cejn.com/safetyreel



2.3 Připojení navijáku hadic

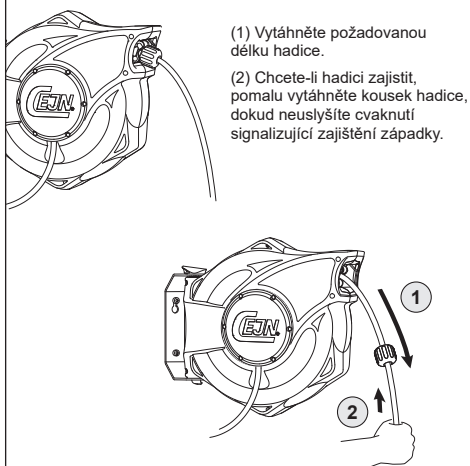
Připojte naviják ke zdroji vzduchu/vody o správném pracovním tlaku následovně:

	199112020/-21	199112022/-23	199112040/-41	199112080/-81/-82/-83	199112120/-21	199112130/-31
Aplikace	Stlačený vzduch	Stlačený vzduch	Stlačený vzduch	Stlačený vzduch	Stlačený vzduch	Stlačený vzduch
Délka hadice	7 m	10 m	5 m	10 m	17 m	14 m
Vnitřní průměr hadice	Ø 8 mm	Ø 8 mm	Ø 11 mm	Ø 8 mm	Ø 8 mm	Ø 9,5 mm
Připojení	1/4"	1/4"	1/2"	eSafe	1/4"	3/8"
Rozsah teplot	-20 až +60 °C	-20 až +60 °C	-20 až +60 °C	-20 až +60 °C	-20 až +60 °C	-20 až +60 °C
Max. pracovní tlak	16 bar	16 bar	12 bar	16 bar	16 bar	16 bar

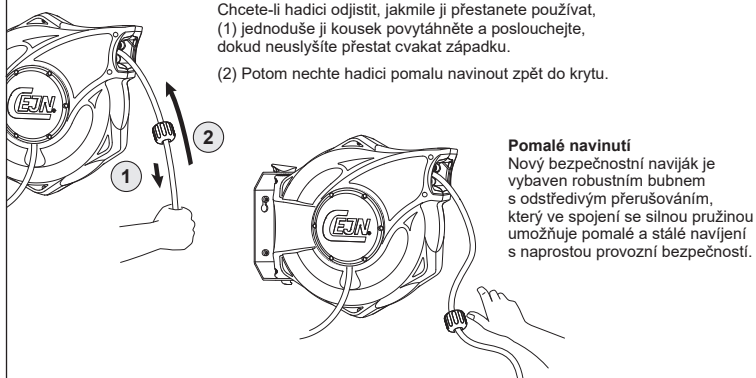
	199112132/-33	199112140/-41	199112150/-51	199112180/-81/-82/-83	199112230/-31	199112240/-41
Aplikace	Stlačený vzduch (Anti-Spark)	Stlačený vzduch	Stlačený vzduch	Stlačený vzduch	Voda	Voda
Délka hadice	14 m	10 m	8 m	17 m	14 m	10 m
Vnitřní průměr hadice	Ø 9,5 mm	Ø 11 mm	Ø 13 mm	Ø 8 mm	Ø 9,5 mm	Ø 11 mm
Připojení	3/8"	1/2"	1/2"	eSafe	3/8"	1/2"
Rozsah teplot	-20 až +60 °C	-20 až +60 °C	-20 až +60 °C	-20 až +60 °C	5 až +60 °C	5 až +60 °C
Max. pracovní tlak	12 bar	12 bar	10 bar	16 bar	max. 7 bar (60 °C) max. 9 bar (20 °C)	max. 7 bar (60 °C) max. 9 bar (20 °C)

3. Provoz

3.1. Vytažení hadice



3.2 Navinutí hadice



3.3 Hadici nelze zcela navinout

Pokud se hadice při navinutí zasekne, jednoduše ji zcela vytáhněte a nechte ji volně navinout. Pokud narazíte na jiné problémy nebo závady, poraďte se s místním prodejcem. Další instruktážní videa najdete na webu www.cejn.com/safetyreel

4. Údržba



- Pravidelně kontrolujte, zda se nevyskytují problémy s hadicí, navinutím hadice a vnějšími součástmi. Podrobný návod k výměně hadice najdete v instruktážních videích na webu www.cejn.com/safetyreel
- Jakákoli poškození nebo závady musí být okamžitě opraveny.
- Opravy a údržbu smí provádět pouze kvalifikovaní technici.
- Používejte výhradně originální náhradní díly!

5. Likvidace/recyklace



DŮLEŽITÉ!
Pomozte nám s péčí o životní prostředí. Při likvidaci navijáku hadic postupujte v souladu s platnými nařízeními o ochraně životního prostředí.

6. Záruka

Společnost CEJN AB poskytuje na výrobek záruku po dobu dvou (2) let od data výroby. S dotazy na záruku kontaktujte svého prodejce.

7. Náhradní díly

Z bezpečnostních důvodů se musí používat výhradně originální náhradní díly. Úplný přehled náhradních dílů najdete na webu www.cejn.com/safetyreel

Marcus Allerbjer
Marcus Allerbjer
CEJN AB