

DK



# Safety Reel

## Vejledning

- 19 911 20XX – slangerulle, S (luft)
- 19 911 21XX – slangerulle, M (luft)
- 19 911 22XX – slangerulle, S/M (vand)
- 19 911 24XX – slangerulle, S/M (indåndingsluft)
- 19 911 25XX – slangerulle, S/M (gummislange)



Edition B - 2021-05-31



Brugervejledning:  
[www.cejn.com/safetyreel](http://www.cejn.com/safetyreel)

**EU-overensstemmelseserklæring** – Vi erklærer, at nedenstående produkter:  
 slangerulle, type 19 911 20XX, 19 911 21XX, 19 911 22XX, 19 911 24XX og  
 19 911 25XX i overensstemmelse med: 2006/42/EF (EN ISO 12100:2010)

CEJN AB  
 Rattvägen 1  
 S-541 34 Skövde  
 Sweden  
[www.cejn.com](http://www.cejn.com)

## 1. Sikkerhed



### ADVARSEL!

Produkterne er beregnet til brug af personer med den tekniske kompetence, der er nødvendig for at vurdere produkternes egnethed til specifikke formål. Læs alle sikkerhedsforskrifter grundigt igennem, inden du forsøger at installere, betjene eller vedligeholde dette produkt. Installation, idriftsætning og vedligeholdelse af dette produkt må kun foretages af kvalificeret personale. Slangerullen skal altid kobles fra luftkilden, inden der udføres vedligeholdelses- eller reparationsarbejde på den. Hvis det er nødvendigt at adskille rullen, skal fjederspændingen først frigøres.

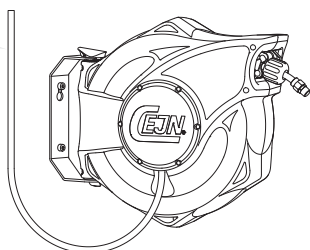


## 2. Installation

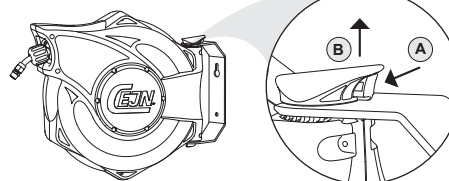
Mere detaljerede oplysninger om installation og brug af slangerullen kan fås ved at se vores instruktionsvideoer på [www.cejn.com/safetyreel](http://www.cejn.com/safetyreel)

### 2.1 Samling

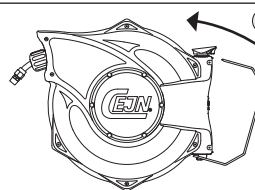
1



2

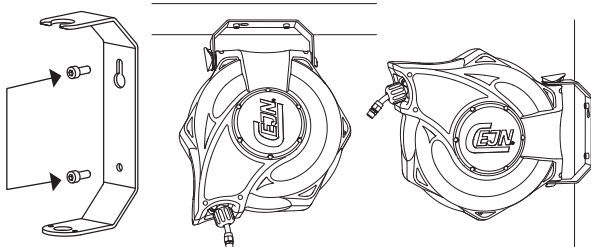


3

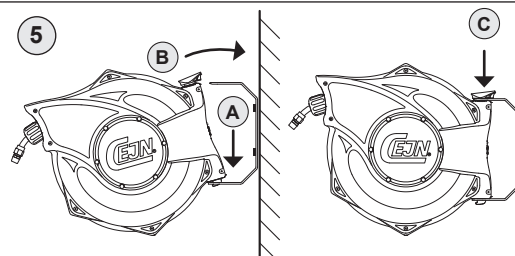


4

120 mm

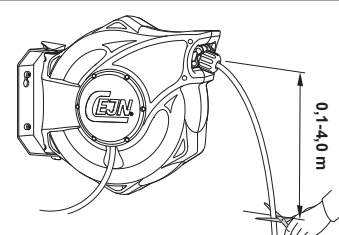
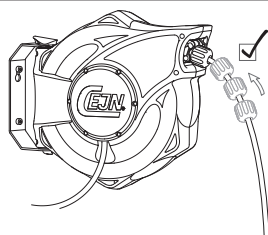


5



### 2.2 Slangelængde

Stopkuglen kan flyttes indad. Fjederkraften kræver ikke justering. Se instruktionsvideoen på [www.cejn.com/safetyreel](http://www.cejn.com/safetyreel) for at få yderligere oplysninger.



## 2.3 Tilslutning af slangerullen

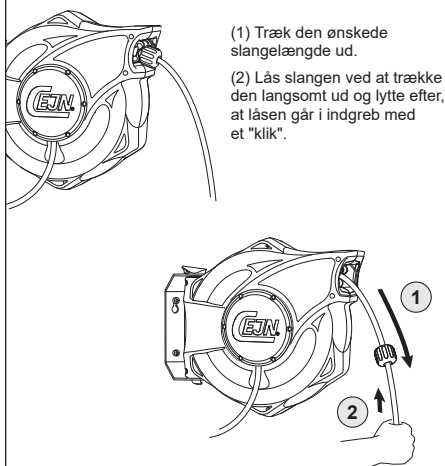
Slut rullen til luft-/vandkilden med det korrekte driftstryk iht. følgende:

	199112020/-21	199112022/-23	199112040/-41	199112080/-81/-82/-83	199112120/-21	199112130/-31
Anvendelse	Trykluft	Trykluft	Trykluft	Trykluft	Trykluft	Trykluft
Slangelængde	7 m	10 m	5 m	10 m	17 m	14 m
Indvendig slangediameter	Ø 8 mm	Ø 8 mm	Ø 11 mm	Ø 8 mm	Ø 8 mm	Ø 9,5 mm
Tilslutning	1/4"	1/4"	1/2"	eSafe	1/4"	3/8"
Temperaturområde	-20 °C - +60 °C	-20 °C - +60 °C	-20 °C - +60 °C	-20 °C - +60 °C	-20 °C - +60 °C	-20 °C - +60 °C
Maks. driftstryk	16 bar	16 bar	12 bar	16 bar	16 bar	16 bar

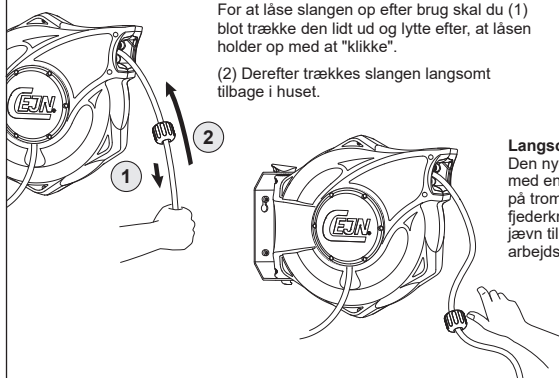
	199112132/-33	199112140/-41	199112150/-51	199112180/-81/-82/-83	199112230/-31	199112240/-41
Anvendelse	Trykluft (Anti-Spark)	Trykluft	Trykluft	Trykluft	Vand	Vand
Slangelængde	14 m	10 m	8 m	17 m	14 m	10 m
Indvendig slangediameter	Ø 9,5 mm	Ø 11 mm	Ø 13 mm	Ø 8 mm	Ø 9,5 mm	Ø 11 mm
Tilslutning	3/8"	1/2"	1/2"	eSafe	3/8"	1/2"
Temperaturområde	-20 °C - +60 °C	-20 °C - +60 °C	-20 °C - +60 °C	-20 °C - +60 °C	5 °C - +60 °C	5 °C - +60 °C
Maks. driftstryk	12 bar	12 bar	10 bar	16 bar	maks. 7 bar (60 °C) maks. 9 bar (20 °C)	maks. 7 bar (60 °C) maks. 9 bar (20 °C)

## 3. Betjening

### 3.1 Udtrækning af slangen



### 3.2 Tilbagetrækning af slangen



### 3.3 Slangen kan ikke trækkes helt tilbage

Hvis slangen kommer i klemme under tilbagetrækning, skal den blot trækkes ud i fuld længde, hvorefter den automatisk tilbagetrækkes. Hvis der opstår yderligere problemer eller andre funktionsfejl, skal du kontakte din forhandler for at få vejledning. Se videoerne på [www.cejn.com/safetyreel](http://www.cejn.com/safetyreel) for at få mere vejledning.

## 4. Vedligeholdelse



- Kontrollér regelmæssigt, at der ikke er problemer med slangen, slangestyret og de udvendige dele.
- Se instruktionsvideoerne på [www.cejn.com/safetyreel](http://www.cejn.com/safetyreel) for at få en detaljeret vejledning i udsifting af slangen.
- Eventuelle skader eller defekter skal straks repareres.
- Reparation og vedligeholdelse må kun udføres af en kvalificeret tekniker.
- Der må kun anvendes originale reservedele!

## 5. Bortskaffelse/genbrug



**VIGTIGT!**  
Hjælp os med at passe på miljøet. Bortskaffelse af slangerullen skal ske i henhold til den gældende lokale miljølovgivning.

## 6. Garanti

CEJN AB yder to (2) års garanti fra produktionsdatoen.  
Kontakt din forhandler, hvis du har spørgsmål om garantien.

## 7. Reservedele

Af sikkerhedsmæssige årsager må der kun anvendes originale reservedele. Se en komplet oversigt over reservedele på [www.cejn.com/safetyreel](http://www.cejn.com/safetyreel)

*Marcus Allerbjer*

Marcus Allerbjer  
CEJN AB