



H

Safety Reel

Útmutató

19 911 20XX - tömlődob, S (levegő)
 19 911 21XX - tömlődob, M (levegő)
 19 911 22XX - tömlődob, S/M (víz)
 19 911 24XX - tömlődob, S/M (Légzőlevegő)
 19 911 25XX - tömlődob, S/M (Gumitömlő)



Edition B - 2021-05-31



Használati utasítás:
www.cejn.com/safetyreel

EK megfeleléségi nyilatkozat – Tanúsítjuk, hogy a következő termékek:
A 19 911 20XX, 19 911 21XX, 19 911 22XX, 19 911 24XX és 19 911 25xx típusú kábeldobok
 megfelelnek a következő követelményeknek: **2006/42/EK (EN ISO 12100:2010)**

CEJN AB
 Rattvägen 1
 S-541 34 Skövde
 Sweden
www.cejn.com

1. Biztonság



FIGYELMEZTETÉS!

A termékek olyan hozzáértő emberek számára készültek, akik rendelkeznek az adott felhasználáshoz való alkalmasságuk megítéléséhez szükséges műszaki tudással. Figyelmesen olvassa el a biztonsági utasításokat, mielőtt a termék telepítésébe, üzemeltetésébe vagy karbantartásába fogna. A termék beépítését, üzemeltetését és karbantartását csak szakképzett személyzet végezheti. A karbantartási vagy javítási munkálatok előtt mindig csatlakoztassa le a tömlődobot a sűrített levegőről. Ha a dobot szét kell szerelni, akkor szüntesse meg a rugó feszességét még a további szétszerelés előtt.

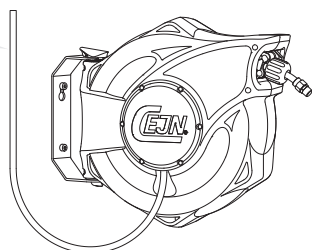


2. Telepítés

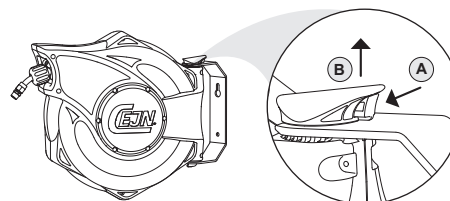
A dob telepítésével, üzemeltetésével kapcsolatosan bővebben lásd a bemutató videóinkat: www.cejn.com/safetyreel

2.1 Felszerelés

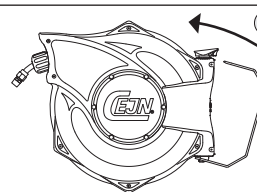
1



2

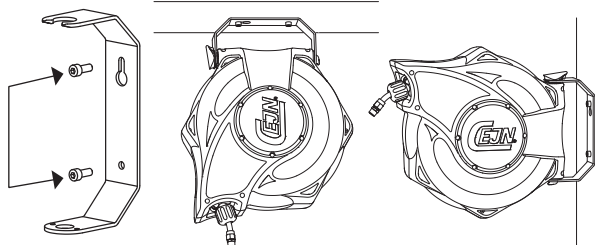


3

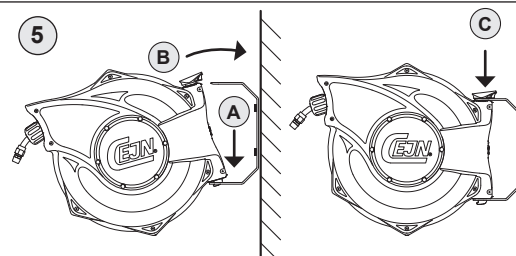


4

120 mm / 4,72 hüvelyk

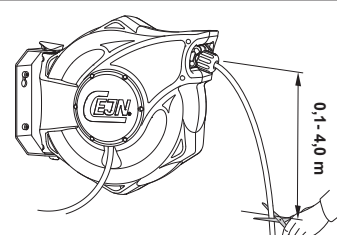
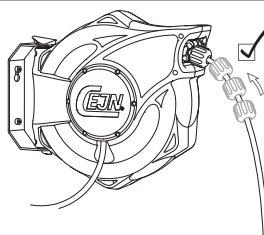


5



2.2 Tömlőhossz

Az ütközőgömb mozoghat befelé. A rugóerőt nem kell állítani. Bővebben lásd a videó útmutatót: www.cejn.com/safetyreel



2.3 A tömlődob csatlakoztatása

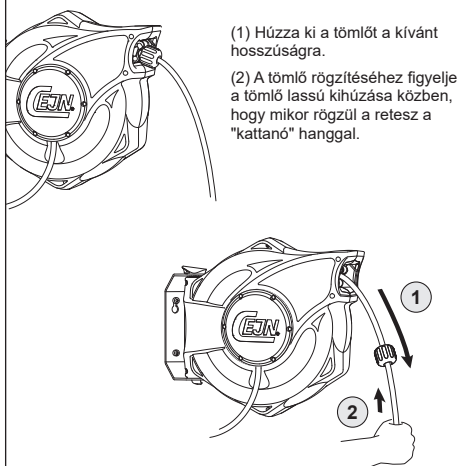
A dobót az alábbiak szerinti megfelelő üzemi nyomású levegő-/vízforráshoz csatlakoztassa:

	199112020/-21	199112022/-23	199112040/-41	199112080/-81/-82/-83	199112120/-21	199112130/-31
Alkalmazás	Sűrített levegő	Sűrített levegő	Sűrített levegő	Sűrített levegő	Sűrített levegő	Sűrített levegő
Tömlőhossz	7 m	10 m	5 m	10 m	17 m	14 m
Tömlő belső átmérő	Ø 8 mm	Ø 8 mm	Ø 11 mm	Ø 8 mm	Ø 8 mm	Ø 9,5 mm
Csatlakozás	1/4 "	1/4 "	1/2 "	eSafe	1/4 "	3/8 "
Hőmérsékleti tartomány	-20 °C - +60 °C	-20 °C - +60 °C	-20 °C - +60 °C	-20 °C - +60 °C	-20 °C - +60 °C	-20 °C - +60 °C
Üzemi nyomás max.	16 bar	16 bar	12 bar	16 bar	16 bar	16 bar

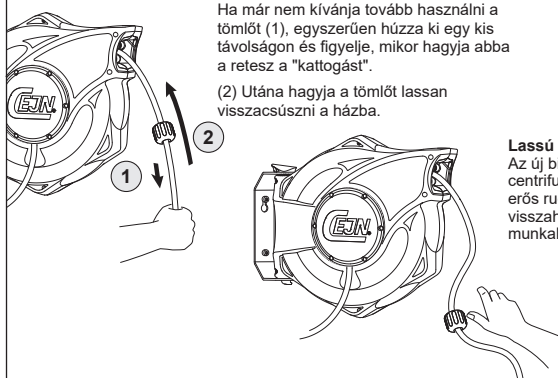
	199112132/-33	199112140/-41	199112150/-51	199112180/-81/-82/-83	199112230/-31	199112240/-41
Alkalmazás	Sűrített levegő (anti-spark)	Sűrített levegő	Sűrített levegő	Sűrített levegő	Víz	Víz
Tömlőhossz	14 m	10 m	8 m	17 m	14 m	10 m
Tömlő belső átmérő	Ø 9,5 mm	Ø 11 mm	Ø 13 mm	Ø 8 mm	Ø 9,5 mm	Ø 11 mm
Csatlakozás	3/8 "	1/2 "	1/2 "	eSafe	3/8 "	1/2 "
Hőmérsékleti tartomány	-20 °C - +60 °C	-20 °C - +60 °C	-20 °C - +60 °C	-20 °C - +60 °C	5° C - +60 °C	5° C - +60 °C
Üzemi nyomás max.	12 bar	12 bar	10 bar	16 bar	max. 7 bar (60 °C) max. 9 bar (20 °C)	max. 7 bar (60 °C) max. 9 bar (20 °C)

3. Használat

3.1. A tömlő kihúzása



3.2. A kábel visszaengedése



Lassú visszahúzás
Az új biztonsági dobban erős centrifugális fékezés van, ami az erős rugóval együtt lassú, stabil visszahúzást biztosít, ezáltal a munkahely biztonságos marad.

3.3. A tömlő nem húzódik vissza teljesen

Ha a tömlő visszahúzódnak közben elakad, egyszerűen húzza ki a tömlőt teljes hosszában és engedje, hogy szabadon, segítség nélkül visszahúzódjon. Ha továbbra is problémákat vagy egyéb meghibásodást tapasztal, kérje ki a helyi forgalmazó tanácsát. Bővebben lásd videóinkat: www.cejn.com/safetyreel

4. Karbantartás



- Rendszeresen ellenőrizze, hogy nincsenek-e gondok a tömlővel, a tömlő vezetéssel vagy külső alkatrészekkel. Tekintse meg tömlőcseréről szóló bemutató videóinkat: www.cejn.com/safetyreel
- Minden sérülést és hibát azonnal ki kell javítani.
- A javításokat, a karbantartást csak képzett szakembert végezheti.
- Csak eredeti pótalkatrészeket használhat!

5. Leselejtezés/újrafelhasználás



FONTOS!
Védjük együtt a természetet! A tömlődob kidobásakor tartsa be a helyi környezetvédelmi szabályokat.

6. Garancia

A CEJN AB két (2) éves garanciát nyújt a gyártás időpontjától kezdődően. A garanciális ügyintézésrel kapcsolatban viszonteladóját keresse fel.

7. Pótalkatrészek

Biztonsági okokból csak eredeti pótalkatrészeket használhat! A pótalkatrészek teljes bemutatását lásd: www.cejn.com/safetyreel

Marcus Allerbjer
Marcus Allerbjer
CEJN AB