

カップリング分離時の**液ダレ** あきらめていませんか？
 カップリングの**接続間違い** 対策してますか？
 セインの「**ノン・ドリップカップリング**」が解決します！

□ 主な特徴



周辺環境への液ダレを防ぎます

カップリング分離時に殆ど液ダレが無く、周辺環境への液体漏出を最小限に抑えることができます。

流路内への空気の混入を防ぎます

カップリング接続時に発生する流路内への空気混入を最小限に抑えることができます。

接続間違いを防ぐ識別機能が選べます

2種類の識別機能を要求されるレベルに応じて選択する事が可能です。

□ 識別機能 (オプション)

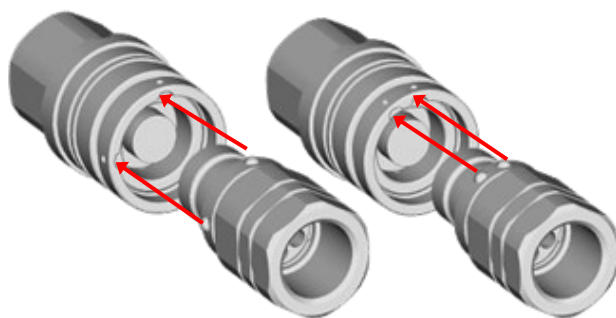
1. カラーコード

カップリング(メス)、ニップル(オス)のボディに巻かれた帯の色を選択する事が出来ます。



2. キーコード

カップリング側2箇所とニップル側2箇所のボール位置が合わないと接続できない仕組みです。
 より確実に接続間違いを防止します。



□ その他オプション

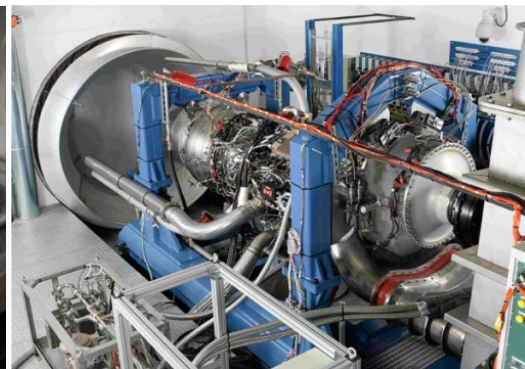
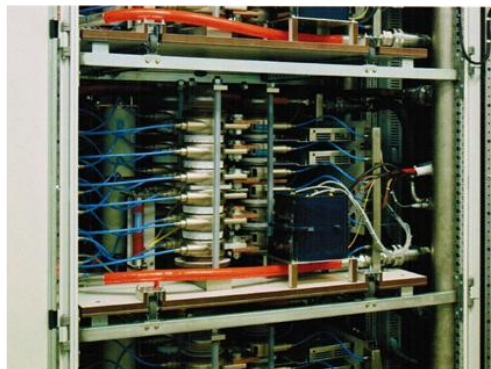
- ✓ 本体材質は「真鍮」または「SUS316ステンレス」を選択できます。
- ✓ 流体種、使用温度等にあわせ NBR / FPM / EPDM / カルレッツ等の「シール材質」が選べます。
- ✓ 予期せぬ分離を防ぐ「ロック機構」を追加できます。
- ✓ 要求に応じて「バルブレス構造」が選べます。片側バルブ無しで使用する場合はニップル側をバルブ無し構造とします。
- ✓ 複数回路を一度に接続する「マルチプレート接続」に対応します。

□ 用途例 (採用実績)

周波数変換機の冷却

はんだ付け装置の温度調節

エンジンテストベンチ



ノン・ドリップカップリングは一般的な冷却温調用途に加え、液ダレの許されない電気制御装置内部の冷却温調や軽油、ガソリン、クーラント等を流すエンジンテストベンチ等で高い評価を得ています。

※ガソリン等揮発性の高い可燃性の液体を使用する場合、事前に御相談ください。(特別仕様有り)

□ 主な仕様

● 材質選定項目

| 材質 | | シール材質 使用温度範囲 | | | |
|----|----------------|-------------------|------------------|--------------------|--------------------|
| 真鍮 | ステンレス (SUS316) | NBR -15℃~+100℃ | FPM -5℃~+205℃ | EPDM -20℃~+150℃ | カルレッツ -5℃~+315℃ |

● 基本性能 最高使用圧力：2MPa (最低破壊圧力：8MPa)

| シリーズ名 真鍮/ステンレス | 接続サイズ (メネジ) | 両路開閉時 定格流量 | 片路開閉時 定格流量 | 分離時液ダレ量 (参考値) |
|-------------------|----------------|---------------|---------------|------------------|
| 267 / 277 | 1/4" | 17 l / min | 17 l / min | 約0.01ml |
| 467 / 477 | 3/8" | 36 l / min | 36 l / min | 約0.01ml |
| 567 / 577 | 1/2" | 76 l / min | 76 l / min | 約0.01ml |
| 667 / 677 | 3/4" | 168 l / min | 187 l / min | 約0.02ml |
| 767 / 777 | 1" | 306 l / min | 334 l / min | 約0.04ml |

※定格流量 (水) : 圧損▲0.4MPa時

※ネジ種類選択可能。(標準はボンデットシール対応のGネジです。)

● 追加可能オプション

| 安全機能 | | | マルチ接続 | 備考 |
|----------|---------|-------|-------|-------------|
| 識別カラーコード | 識別キーコード | ロック機構 | 対応可 | 安全機能は複数選択可能 |

品番等 詳細につきましてはお問い合わせ下さい。