



Hidrolik Ürünler

- Temiz ve sızdırmaz Hidrolik Sistemleri

HİDROLİK



X65 Serisi – Üstün ISO 16028 Düz Yüzlü Hızlı Kilit Kavramalar (ISO 16028)



QR kod kaynağı: X65 Serisi

DN 5 (165), DN 6.3 (265), DN 10 (365), DN 12.5 (565), DN 16 (665), DN 19 (765), DN 25 (065)

- Hidrolik sisteminizde kirlenmeyi asgariye indirir
- Sızıntısız bağlantı kesme
- Yüksek performans
- Kalan basınç ile kavrama, sadece kullanıcı gücü ile sınırlı

Sıcaklık alanı:..... -30°C – +100°C (-22°F – +212°F)
 Sızdırmazlık malzemesi:..... Nitril (NBR/PUR, talep halinde diğer conta malzemeleri)
 Malzeme:..... Çelik (çinko-nikel, çinko pasifleştirme)
 Kavrama gücü:..... Sadece kullanıcı gücü ile sınırlı
 Basınç altında ayrılma:..... İzin verilmez
 uyumlu :..... ISO16028 kapsamında uygun boyutlardaki bütün markalar ile uyumludur.

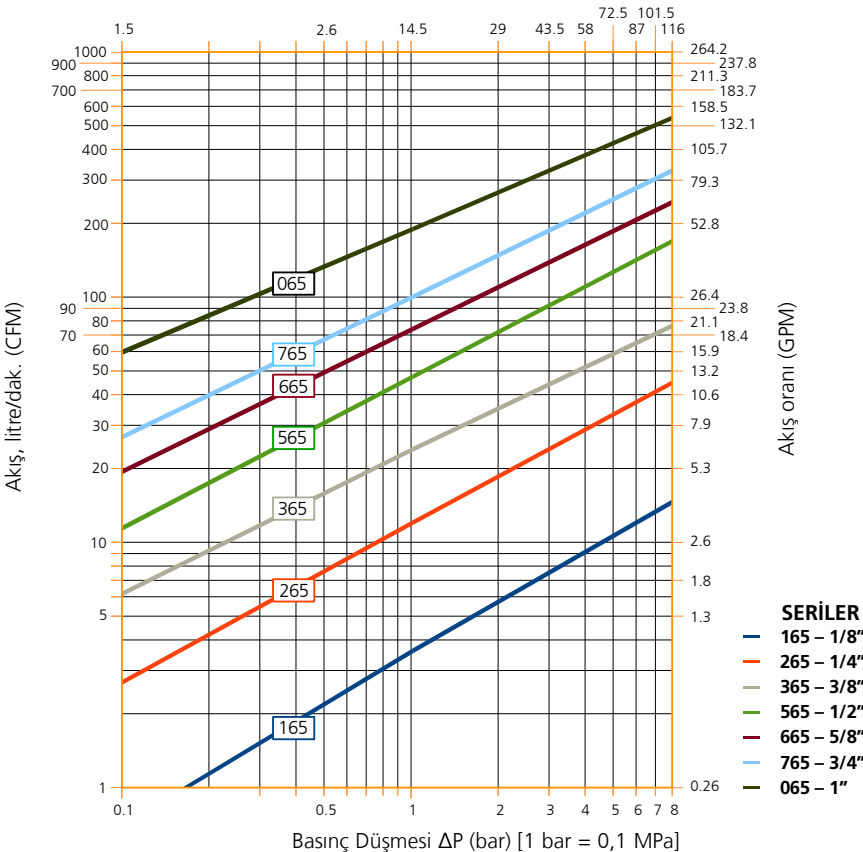


Çap (mm)*	Dış gövde boyutları			Seri	Akış hızı @ ΔP = 3 Bar		Maksimum işletme basıncı				Minimum patlama basıncı				Sızıntı @ bağlantı kesmede (ml)
	ISO - DN	inç	Dash		(l/dak.)**	(GPM)**	Bağlı		Bağlantısız		Bağlı		Bağlantısız		
							(Bar)	(PSI)	(Bar)	(PSI)	(Bar)	(PSI)	(Bar)	(PSI)	
12.0	5	1/8"	-02	165		2.0	720	10442	720	10442	1800	26106	1800	26106	
16.1	6.3	1/4"	-04	265	24	6.3	500	7251	500	7251	1500	21755	1500	21755	0.02
19.7	10	3/8"	-06	365	44	11.6	400	5801	400	5801	1200	17404	1200	17404	0.03
24.5	12.5	1/2"	-08	565	93	24.6	400	5801	400	5801	1200	17404	1200	17404	0.04
27.0	16	5/8"	-10	665	139	36.7	400	5801	400	5801	1200	17404	1200	17404	0.06
30.0	19	3/4"	-12	765	188	49.7	400	5801	400	5801	1200	17404	1200	17404	0.10
36.0	25	1"	-16	065	330	87.2	350	5076	350	5076	1200	17404	1200	17404	0.11

(**) Uygulamada karşılık gelen kavrama ebadı için sürekli bu değerin üzerinde basınç söz konusu ise, çok yüksek basınç düşmesi oluşmaması için daha büyük bir kavrama kullanılması düşünülmelidir. Kavramalar belirlenen çok daha yüksek akış oranlarını kaldırabilir, ancak bu durumda sistemde ısı birikmesi riski söz konusu olacaktır. Genel olarak normal akış oranının üzerindeki ani akım yükselmeleri sorun yaratmaz. Genelde yüksek akışlar, ilgili kavrama ebatları için mümkündür. (*) ISO 16028 Düz Yüzlü kavrama ebadının kolay tanımlanması için çap değeri (bkz. şekil).

BASINÇ DÜŞMESİ ÇİZELGESİ

Basınç Düşmesi ΔP (PSI)



Önceden müşterilere haber vermesizin firma, katalogta yer alan konularda değişiklikler yapma hakkını saklı tutmaktadır. Hazır bulunma durumunu ve fiyatları, yetkili bir CEJN distribütörü ile kontrol edin. Tüm ölçüler mm bazında verilmiştir. Konu bağlantıları ISO Standartlarına göre sıralanmıştır. Diğer bağlantılar talebe bağlıdır. Genel bakım ipuçları için, lütfen web sitemizi ziyaret edin: www.cejn.com

X64 Serisi – ISO 16028 Düz Yüzlü Basınç Giderici Nipeller



QR kod kaynağı: X64 Serisi

DN 6.3 (264), DN 10 (364), DN 12.5 (564), DN 16 (664), DN 19 (764), DN 25 (064)

- Kalan basınç altında bağlantı
- Hidrolik sistemlerinizin kirlenmesini asgariye indirir
- Sızıntısız bağlantıyı kesme
- Yüksek performans

Sıcaklık alanı:..... -30°C – +100°C (-22°F – +212°F)
 Sızdırmazlık malzemesi: Nitril (NBR/PUR)
 Malzeme: Çelik (çinko-nikel, çinko pasifleştirme)
 Kavrama gücü: Nipel tarafında 400 bar'a kadar statik basınç
 Basınç altında ayrılma: İzin verilmez
 uyumlu :..... ISO16028 kapsamında uygun boyutlardaki bütün markalar ile uyumludur.

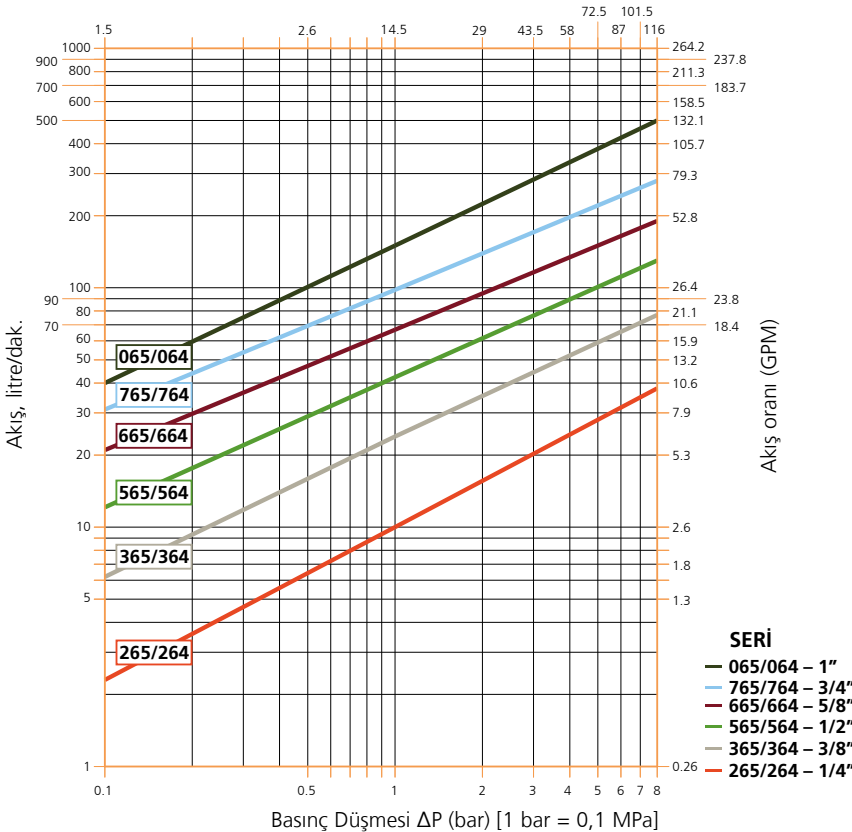


Çap (mm)*	Dış gövde boyutları			Seri	Akış hızı @ ΔP = 3 Bar		Maksimum işletme basıncı				Minimum patlama basıncı				Sızıntı @ bağlantı kesmede (ml)
	ISO - DN	inç	Dash		(l/dak.)**	(GPM)**	Bağlı		Bağlantısız		Bağlı		Bağlantısız		
							(Bar)	(PSI)	(Bar)	(PSI)	(Bar)	(PSI)	(Bar)	(PSI)	
16.1	6.3	1/4"	-04	264	20	5.3	500	7251	500	7251	1500	21755	1500	21755	0.02
19.7	10	3/8"	-06	364	44	11.6	400	5801	400	5801	1200	17404	1200	17404	0.03
24.5	12.5	1/2"	-08	564	77	20.3	400	5801	400	5801	1200	17404	1200	17404	0.04
27.0	16	5/8"	-10	664	116	30.6	400	5801	400	5801	1200	17404	1200	17404	0.06
30.0	19	3/4"	-12	764	171	45.2	400	5801	400	5801	1200	17404	1200	17404	0.10
36.0	25	1"	-16	064	290	76.6	350	5076	350	5076	1200	17404	1200	17404	0.11

(**) Uygulamada karşılık gelen kavrama ebadı için sürekli bu değer üzerinde basınç söz konusu ise çok yüksek basınç düşmesi oluşmaması için daha büyük bir kavrama kullanılması düşünülmelidir. Kavramalar belirtilenden çok daha yüksek akış oranlarını kaldırabilir, ancak bu durumda sistemde ısı birikmesi riski söz konusu olacaktır. Genel olarak normal akış oranının üzerindeki ani akım yükselmeleri sorun yaratmaz. (*) ISO 16028 Düz Yüzlü kavrama ebadının kolay tanımlanması için çap değeri (bkz. şekil).

BASINÇ DÜŞMESİ ÇİZELGESİ

Basınç Düşmesi ΔP (PSI)



CEJN, bildirimde bulunmadan değişiklik yapma hakkını saklı tutar. Hazır bulunma durumunu ve fiyatları, yetkili bir CEJN distribütörü ile kontrol edin. Tüm ölçüler mm bazında verilmiştir. Konu bağlantıları ISO Standartlarına göre sıralanmıştır. Diğer bağlantılar talebe bağlıdır. Genel bakım ipuçları için, lütfen web sitemizi ziyaret edin: www.cejn.com



QR kod kaynağı: TLX Serisi

Vida Bağlantılı Kavramalar

3/4" (607), 1" (707), 1 1/4" (807)

- Yüksek basınç akışı sırasında aşırı yükler için yüksek performanslı kavrama
- Aşırı basınç artışlarına dayanabilmekte olan yüksek performanslı kavrama
- Son derece güvenilir
- İnşaat ve yıkım uygulamaları için özel olarak geliştirilmiştir



Sıcaklık alanı:..... -30°C – +100°C (-22°F – +212°F)

Sızdırmazlık malzemesi:..... Nitril (NBR/PUR)

Malzeme:..... Çinko-Nikel yüzeyli yüksek alaşım çelikler

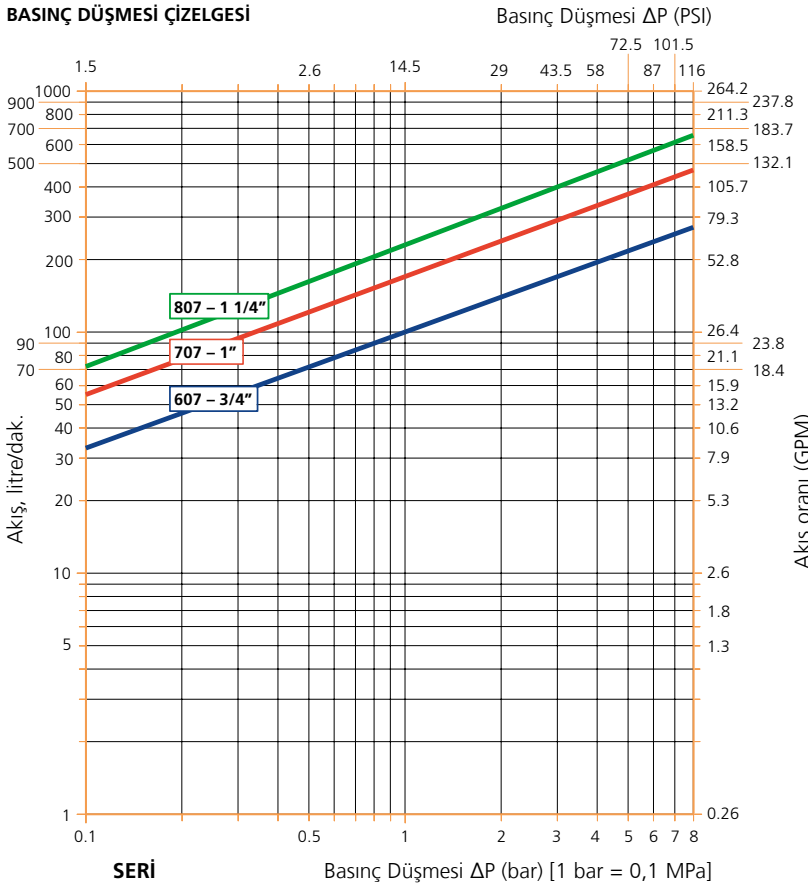
Kavrama gücü:..... Kalan basınç ile kavrama, sadece kullanıcı gücü ile sınırlı

Basınç altında ayrılma:..... Sistemde kalan basınç ile bağlantı kesmeye izin verilir

Dış gövde boyutları		Akış hızı ΔP = 3 Bar		Maksimum işletme basıncı				Minimum patlama basıncı			
inç	Dash	(l/dak.)**	(GPM)**	Bağlı		Bağlantısız		Bağlı		Bağlantısız	
				(Bar)	(PSI)	(Bar)	(PSI)	(Bar)	(PSI)	(Bar)	(PSI)
3/4"	-12	169	42.3	400	5800	330	4786	1600	23206	1000	14503
1"	-16	291	75.3	400	5800	330	4786	1600	23206	1000	14503
1 1/4"	-20	400	105.7	400	5800	330	4786	1600	23206	1000	14503

(**) Uygulamada karşılık gelen kavrama boyu için sürekli bu değer in üzerinde basınç söz konusu ise çok yüksek basınç düşmesi oluşmaması için daha büyük bir kavrama kullanılması düşünülmelidir. Kavramalar belirtildenden çok daha yüksek akış oranlarını kaldırabilir, ancak bu durumda sistemde ısı birikmesi riski söz konusu olacaktır. Genel olarak normal akış oranının üzerindeki ani akım yükselmeleri sorun yaratmaz.

BASINÇ DÜŞMESİ ÇİZELGESİ



KAVRAMALAR VE NİPELLER

Dış gövde boyutları		Bağlantı			Mal No.		Kilit kovani hex boyu		Ağırlığı			
inç	Dash	Açıklama	Tipi	Standartlar	Kavrama/Dişi	Nipel/ Erkek	(mm)	(inç)	Kavrama		Nipel	
									(kg)	(lb)	(kg)	(lb)
3/4"	-12	Rc 3/4"	İç vida dişi	ISO 7/1	10 607 1101	10 607 6101	55	2.17	1.073	2.4	1.188	2.6
		G 3/4"	İç vida dişi	DIN3852	10 607 1301	10 607 6301			0.989	2.2	1.105	2.4
		G 1"	İç vida dişi		10 607 1203	10 607 6203			1.029	2.3	1.145	2.5
		G 3/4" JIS ORB	İç vida dişi	JIS B2351	10 607 1231	10 607 6231			1.066	2.4	1.182	2.6
		3/4" NPT	İç vida dişi	ANSI B1.20.3	10 607 1401	10 607 6401			1.079	2.4	1.195	2.6
		1 1/16"-12 UN (3/4" SAE)	İç vida dişi	SAE J 1926-1	10 607 1601	10 607 6601			1.066	2.4	1.182	2.6
1"	-16	Rc 1"	İç vida dişi	ISO 7/1	10 707 1103	10 707 6103	65	2.56	1.892	4.2	2.067	4.6
		G 1"	İç vida dişi	DIN3852	10 707 1203	10 707 6203			1.644	3.6	1.819	4.0
		G 1 1/4"	İç vida dişi		10 707 1204	10 707 6204			1.788	3.9	1.964	4.3
		G 1" JIS ORB	İç vida dişi	JIS B2351	10 707 1233	10 707 6233			1.891	4.2	2.064	4.6
		1" NPT	İç vida dişi	ANSI B1.20.3	10 707 1403	10 707 6403			1.899	4.2	2.074	4.6
		1 5/16"-12 UN (1" SAE)	İç vida dişi	SAE J 1926-1	10 707 1603	10 707 6603			1.883	4.2	2.059	4.5
1 1/4"	-20	Rc 1 1/4"	İç vida dişi	ISO 7/1	10 807 1104	10 807 6104	75	2.95	3.044	6.7	3.631	8.0
		G 1/4"	İç vida dişi	DIN3852	10 807 1204	10 807 6204			2.843	6.3	3.168	7.0
		G 1 1/2"	İç vida dişi		10 807 1205	10 807 6205			2.959	6.5	3.540	7.8
		G 1 1/4" JIS ORB	İç vida dişi	JIS B2351	10 807 1234	10 807 6234			3.032	6.7	3.649	8.0
		1/4" NPT	İç vida dişi	ANSI B1.20.3	10 807 1404	10 807 6404			3.052	6.7	3.640	8.0
		1 5/8"-12 UN - (1 1/4" SAE)	İç vida dişi	SAE J 1926-1	10 807 1604	10 807 6604			3.030	6.7	3.619	8.0

Montaj Dirseği - Kaynaklanabilir



Kavrama Ebadı		Açıklama	Mal No.
inç	Dash		
3/4"	-12	Montaj Dirseği (TLX için)	10 607 4960
1"	-16		10 707 4970
1 1/4"	-16		10 807 4980

Toz Kapakları - Tel emniyetli plastik



Kavrama Ebadı		Açıklama	Mal No.	
inç	Dash		Kavrama/Dişi	Nipel/ Erkek
3/4"	-12	Toz kapakları	10 607 1000	10 607 1050
1"	-16		10 707 1000	10 707 1050
1 1/4"	-20		10 807 1000	10 807 1050

İngiliz Anahtarı - Bütün TLX boylarına uygun basitleştirilmiş bağlantı aksesuarı



Kavrama Ebadı		Açıklama	Mal No.
inç	Dash		
3/4"	-12	İngiliz Anahtarı	10 807 4999
1"	-16		
1 1/4"	-20		



CEJN, bildirimde bulunmadan değişiklik yapma hakkını saklı tutar. Hazır bulunma durumunu ve fiyatları, yetkili bir CEJN distribütörü ile kontrol edin. Yerel CEJN şirketleri, standart stok ürünleri olarak farklı versiyonlar bulundurabilirler. Bütün G vida dişi bağlantılı (BSP) TLX kavramalar ve nipel fabrikada standart stok kalemleridir. Diğer vida dişi versiyonları sipariş üzerine üretilmekte olup, genelde hazırlık süresi fabrikadan üretim dahil, iki haftadır. Genel bakım ipuçları için, lütfen web sitemizi ziyaret edin: www.cejn.com

Multi-X Serisi



QR kod kaynağı: Çoklu Kavramalar

- **Kompakt tasarım**
- **Yüksek esneklik ve performans**
- **Dikey kaldırma hareketi sayesinde kolay ve ergonomik kullanım**
- **Kalan basınç altında bağlantı mümkün**

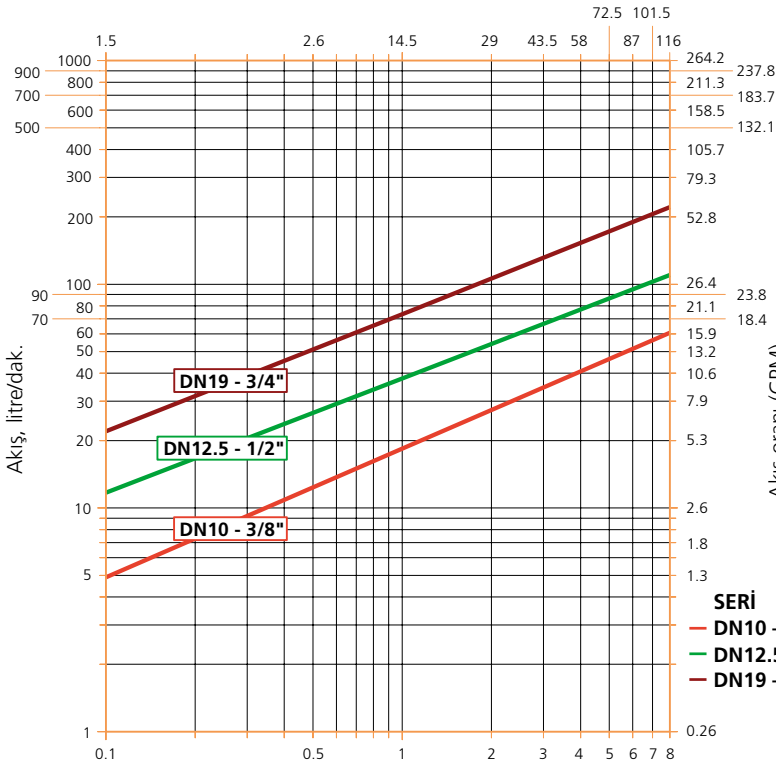
Maksimum işletme basıncı:..... 350 Bar (5076 PSI)
Minimum patlama basıncı:..... 1200 Bar (17405 PSI)
Sıcaklık alanı:..... -30°C – +100°C (-22°F – +212°F)
Malzeme, kavrama: Çinko kaplı çelik, eloksal kaplama alüminyum, çinko, pirinç
Malzeme, nipel:..... Çinko kaplı çelik, eloksal kaplama alüminyum, pirinç
Sızdırmazlık malzemesi:..... NBR/PUR
Basınç altında ayrılma: Kaçınılmalıdır. Kalan basınç bağlantı kesme sırasında geri tepme yaratabilir. Her zaman kaldırıcı sıkıca tutunuz.
Yorum: Yüksek darbeli uygulamalar hakkında öneriler için CEJN'den teknik yardım alınız.



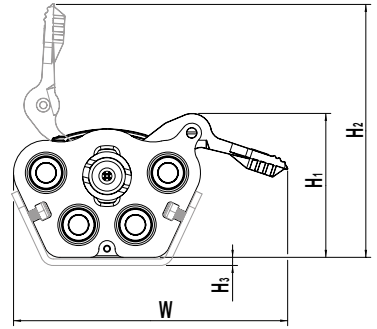
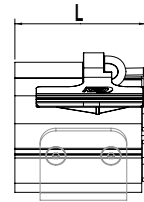
Bağlanabilirlik Durumu	DN10 - 3/8 inç	DN12.5 - 1/2 inç	DN19 - 3/4 inç
1. Kavrama tarafında kalan basınç ve nipel tarafında serbest drenaj ile bağlanabilir.	350 bar (5076 PSI)	350 bar (5076 PSI)	350 bar (5076 PSI)
2. Kavrama tarafında kalan basınç ve nipel tarafında serbest drenaj ile bağlanabilir.	250 bar (3626 PSI)	150 bar (2175 PSI)	60 bar (870 PSI)
3. Kavrama tarafında kalan basınç ve nipel tarafında 10 bar dönen basınç ile bağlanabilir.	250 bar (3626 PSI)	220 bar (3626 PSI)	220 bar (3191 PSI)

BASINÇ DÜŞMESİ ÇİZELGESİ

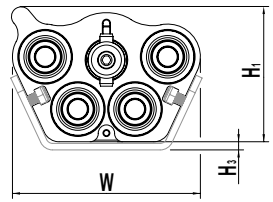
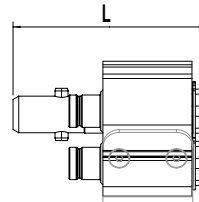
Basınç Düşmesi ΔP (PSI)



KAVRAMA TARAFI



NİPEL TARAFI



CEJN, bildirimde bulunmadan değişiklik yapma hakkını saklı tutar.
 Hazır bulunma durumunu ve fiyatları, yetkili bir CEJN distribütörü ile kontrol edin.
 Tüm ölçüler mm bazında verilmiştir.
 Genel bakım ipuçları için, lütfen web sitemizi ziyaret edin: www.cejn.com





Multi-X Duo

Kavrama Ebadı			Bağlantıların Sayısı	Bağlantı		Mal No.		Boyutlar (Kavrama tarafı)					Boyutlar (Nipel tarafı)				
ISO - DN	inç	Dash		(Kavrama tarafı)	(Nipel tarafı)	(Kavrama tarafı)	(Nipel tarafı)	L	W	H1	H2	H3	L	W	H1	H2	H3
10	3/8"	-06	2	WEO 1/2"	WEO 3/8"	10 932 2000	10 932 2050	83	168	70	138	5	116	116	66	-	5
				G 3/8" (BSP)	G 3/8" (BSP)	10 932 2200	10 932 2250	83	168	70	138	5	116	116	66	-	5
12.5	1/2"	-08		79	132	10 932 2001	10 932 2051	98	176	79	139	5	138	132	73	-	5
				79	132	10 932 2201	10 932 2251	98	176	79	139	5	138	132	73	-	5
19	3/4"	-12		WEO 3/4"	WEO 3/4"	10 932 5002	10 932 5052	120	214	107	170	5	182	179	97	-	5
				G 3/4" (BSP)	G 3/4" (BSP)	10 932 5202	10 932 5252	120	214	107	170	5	182	179	97	-	5



Multi-X Quattro

Kavrama Ebadı			Bağlantıların Sayısı	Bağlantı		Mal No.		Boyutlar (Kavrama tarafı)					Boyutlar (Nipel tarafı)				
ISO - DN	inç	Dash		(Kavrama tarafı)	(Nipel tarafı)	(Kavrama tarafı)	(Nipel tarafı)	L	W	H1	H2	H3	L	W	H1	H2	H3
10	3/8"	-06	4	WEO 1/2"	WEO 3/8"	10 932 3000	10 932 3050	83	168	88	155	5	116	116	83	-	5
				G 3/8" (BSP)	G 3/8" (BSP)	10 932 3200	10 932 3250	83	168	88	155	5	116	116	83	-	5
10+12.5	3/8"+1/2"	-06/-08	2+2	WEO 1/2"+3/4"	WEO 3/8"+1/2"	10 932 4000	10 932 4050	98	176	99	159	5	138	132	93	-	5
				G 3/8"+G 1/2" (BSP)	G 3/8"+G 1/2" (BSP)	10 932 4200	10 932 4250	98	176	99	159	5	138	132	93	-	5
12.5	1/2"	-08	4	WEO 3/4"	WEO 1/2"	10 932 4001	10 932 4051	98	176	99	159	5	138	132	93	-	5
				G 1/2" (BSP)	G 1/2" (BSP)	10 932 4201	10 932 4251	98	176	99	159	5	138	132	93	-	5
12.5+19	1/2"+3/4"	-08+-12	2+2	WEO 3/4"	WEO 1/2"+3/4"	10 932 5000	10 932 5050	120	214	107	170	5	182	179	97	-	5
				G 1/2"+G 3/4" (BSP)	G 1/2"+G 3/4" (BSP)	10 932 5200	10 932 5250	120	214	107	170	5	182	179	97	-	5



Multi-X Hexa

Kavrama Ebadı			Bağlantıların Sayısı	Bağlantı		Mal No.		Boyutlar (Kavrama tarafı)					Boyutlar (Nipel tarafı)				
ISO - DN	inç	Dash		(Kavrama tarafı)	(Nipel tarafı)	(Kavrama tarafı)	(Nipel tarafı)	L	W	H1	H2	H3	L	W	H1	H2	H3
10	3/8"	-06	6	WEO 1/2"	WEO 3/8"	10 932 5006	10 932 5056	120	214	107	170	5	182	179	97	-	5
				G 3/8" (BSP)	G 3/8" (BSP)	10 932 5206	10 932 5256	120	214	107	170	5	182	179	97	-	5

CEJN, bildirimde bulunmadan değişiklik yapma hakkını saklı tutar. Hazır bulunma durumunu ve fiyatları, yetkili bir CEJN distribütörü ile kontrol edin. Tüm ölçüler mm bazında verilmiştir. Genel bakım ipuçları için, lütfen web sitemizi ziyaret edin: www.cejn.com





The Quick Connect
Solution Provider