



NON-DRIP

Raccords rapides anti-pollution tous fluides

- Le juste raccord pour chaque application





Des produits innovants pour des applications exigeantes

Des raccords innovants

POUR APPLICATIONS TOUS FLUIDES

La Société CEJN est reconnue comme ayant une position de leader dans la conception, le développement et la fabrication de raccords rapides pour applications pneumatiques, hydrauliques haute pression ainsi que tous fluides. Ce leadership n'est pas la résultante des circonstances ou de la copie de produits concurrents.

Ce leadership provient essentiellement d'une forte volonté d'être reconnu comme un spécialiste dans son domaine d'activité, résultant de son implication dans:

- L'étude de matériaux nouveaux offrant des propriétés innovantes.
- Le développement de nouveaux raccords aptes à répondre à des contraintes spécifiques externes de conception, fonctionnalités, débit, raccordements...
- Le développement de procédés de fabrication performants s'adaptant à l'évolution de la conception des raccords.
- La recherche de niveaux de performance supérieurs aux standards du marché

Fidèle à son image de spécialiste, et ayant identifiés les besoins de ses clients OEM et utilisateurs en raccords rapides pour transfert de fluides à basse pression, CEJN a investi dans leur développement afin d'être à même de proposer une gamme de produits spécifique dédiée à ces applications et non une extension de produits existants dont les performances et les caractéristiques n'auraient été que moyennement satisfaisantes.

Une gamme exclusivement dédiée aux applications tous fluides basse pression et du vide.

Cette gamme de raccords rapides anti-pollution est spécifiquement conçue pour répondre aux exigences en matière de performances et sécurité des applications des fluides à basse pression et du vide.

Elle est notamment indiquée pour le raccordement de circuits de fluides tels que boissons, eau salée et huiles.

Les ingénieurs qui ont conçu cette gamme l'ont dotée de deux caractéristiques importantes:

- **Une conception modulaire:** – Tous les coupleurs et les embouts ont des dimensions standards qui leur permettent d'être interchangeables et d'offrir de nombreuses combinaisons et configurations.
- **Une conception anti-gouttes:** – Selon le fluide transporté, les égouttures peuvent être dangereuses pour les opérateurs ou l'environnement. La conception anti-pollution assure une connexion et une déconnexion sans égouttures et prévient l'intrusion de particules externes ou d'air dans les circuits.

Ces caractéristiques ainsi que celles qui sont présentées ci-après sont une illustration complémentaire de la reconnaissance du leadership de CEJN sur ces circuits dans le monde entier.

Offrir le juste produit pour chaque Application

Offrir un maximum de combinaisons pour répondre à un maximum d'applications a été l'un des éléments clés du cahier des charges imposé aux ingénieurs en charge du développement de cette gamme anti-pollution. Sa conception modulaire est leur réponse à ces exigences.

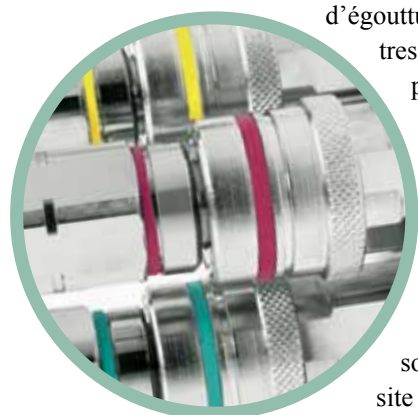
Le fait que chaque coupleur soit compatible avec tout embout d'une série donnée, permet à nos clients de définir l'exacte configuration requise par leurs applications spécifiques, à sélectionner dans une large palette de produits standards qui évitent pertes de temps et erreurs.

Cette gamme de produits standard offre en outre les avantages suivants:

- **Fournitures rapide d'échantillon pour tests** – La tenue sur stock de nombreux composants permet à CEJN de répondre rapidement aux demandes d'échantillonnage pour essais de ses clients.
- **Des cotations immédiates** – Disposant de standards pour de nombreuses configurations, CEJN est en mesure de répondre sans délai aux demandes de cotations de ses clients.
- **Des délais de livraison rapides** – Qu'il s'agisse d'échantillons, de quelques pièces ou de quantités importantes, les délais de livraison sont rapides.

Et parce qu'un écoulement régulier et une absence

d'égouttures sont des paramètres essentiels pour les process des fluides, les raccords CEJN subissent des tests de fonctionnalité et de qualité pour assurer des performances sans faille où il importe qu'elles le soient à 100 %... sur le site d'utilisation !

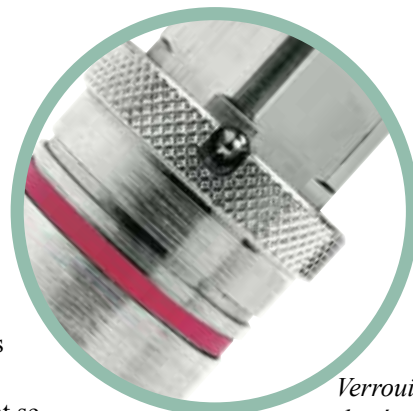


Repérage par code-couleurs

Cette gamme offre 3 niveaux de sécurité

3 niveaux de sécurité sont proposés pour cette gamme modulaire de raccords rapides anti-pollution, qui permettent d'ajuster précisément le produit et son coût aux stricts besoins exprimés. Ces 3 niveaux de sécurité sont:

- **Niveau 1 standard** – Concerne les coupleurs et embouts de base tels que présentés en P 6. Tous les coupleurs peuvent se connecter avec les divers embouts d'une même série.
- **Niveau 2, Code couleur** – Inclut un codage couleur sur les coupleurs et embouts standards afin de différencier des circuits à pressions ou fluides spécifiques. Les couleurs des bagues de codage disponibles sur coupleur et embout sont le noir, le bleu, le rouge, le blanc et le jaune. La couleur verte est réservée aux coupleurs et embouts standards.
- **Niveau 3, Clé de détrompage** – Concerne des coupleurs et embouts disposant de clés de détrompage pour prévenir les connexions accidentelles de circuits non compatibles (voir schéma ci-dessous). Seuls les coupleurs et embouts disposant de la même clé peuvent être raccordés. *(Les embouts standards sont connectables sur coupleurs avec clé de détrompage et inversement).

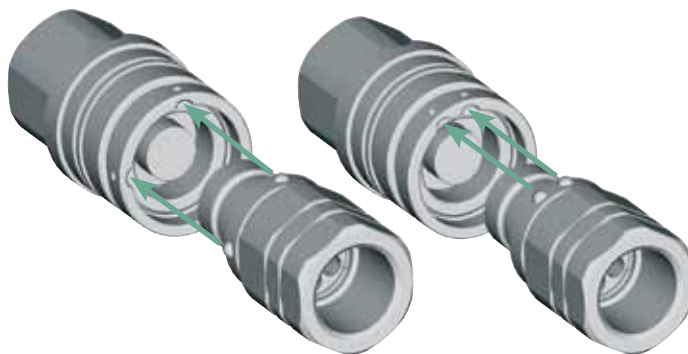


Verrouillage de sécurité

Des options de sécurité complémentaires

Quel que soit le niveau de sécurité choisi, les coupleurs peuvent être équipés en option de dispositifs de sécurité anti-déconnexion accidentelle. Ce dispositif est actionné par rotation de la bague de verrouillage après connexion. L'opération inverse est réalisée lors de la déconnexion, le bon positionnement de la bague conditionnant la libération de l'embout.

Clé de détrompage - Pour permettre leur parfaite connexion, coupleur et embout doivent disposer des bossages et rainurages correspondants.



* L'ouverture des clapets étant effective avant totale connexion, les fluides de 2 circuits peuvent être en contact même en cas de non interchangeabilité.

Gamme de produits

Les nombreuses combinaisons offertes, font que cette gamme modulaire anti pollution de CEJN répond aux exigences de la plupart des applications. Ce qui facilite le choix de nos clients qui y trouveront le juste accord correspondant à leurs besoins. Le tableau de gamme figurant en Page 6 concerne la gamme standard et ne reflète qu'une faible partie des configurations offertes par les diverses combinaisons permises en variant joints, filetages ou autres caractéristiques.

Les séries tous fluides comprennent des coupleurs et embouts obturants ou à libre passage ce qui augmente encore le champs des applications possibles. Les versions à obturation, qui sont les plus couramment employées, sont connectables d'une seule main. Du fait de leur conception, les versions à libre passage, que l'on peut retenir pour les applications où les pertes de fluides ne sont pas critiques, nécessitent l'usage des deux mains à la connexion et la déconnexion.



Trois configurations sont disponibles dans la gamme standards

- Simple obturation (requiert un coupleur obturant et un embout à passage libre)
- Double obturation
- Passage libre

Cette gamme est conçue pour des pressions de service maxi de 20 bar (290 PSI) et des températures pouvant varier jusqu'à 275° C (527° F), ce qui la rend compatible avec de nombreuses applications nécessitant des connexions et déconnexions simples, rapides, sûres et anti-gouttes. Les séries proposées vont de DN4 (5/32") à DN19 (3/4").

Les standards matières comprennent les versions laiton nickelé avec joint nitrile ou acier inoxydable AISI 316 avec joint Viton®. Des variantes avec joints Kalrez® et EPDM sont disponibles sur demande.



Avec ou sans clapet

Caractéristiques techniques

Corps	DN 4		DN 6		DN 9		DN 14		DN 19	
Séries	267	277	467	477	567	577	667	677	767	777
Matières										
Laiton nickelé	X		X		X		X		X	
Acier inoxydable AISI 316		X		X		X		X		X
Débit										
Double obturation	17 l/min (3.7 GPM uk)		36 l/min (7.9 GPM uk)		76 l/min (16.7 GPM uk)		168 l/min (37.0 GPM uk)		306 l/min (67.3 GPM uk)	
Simple obturation	17 l/min (3.7 GPM uk)		36 l/min (7.9 GPM uk)		78 l/min (17.2 GPM uk)		193 l/min (42.5 GPM uk)		334 l/min (73.5 GPM uk)	
Libre passage	32 l/min (7.0 GPM uk)		62 l/min (13.6 GPM uk)		187 l/min (41.1 GPM uk)		413 l/min (90.9 GPM uk)		803 l/min (176.7 GPM uk)	
Press. de service max.	20 bar (290 PSI)		20 bar (290 PSI)		20 bar (290 PSI)		20 bar (290 PSI)		20 bar (290 PSI)	
Press. d'éclatement min.	80 bar (1160 PSI)		80 bar (1160 PSI)		80 bar (1160 PSI)		80 bar (1160 PSI)		80 bar (1160 PSI)	
Diamètre nominal	4 mm (5/32")		6 mm (1/4")		9 mm (11/32")		14 mm (9/16")		19 mm (3/4")	
Kv (Cv) (Double obturation)	0.51 (0.59)		1.08 (1.26)		2.28 (2.65)		5.04 (5.86)		9.18 (10.67)	
Plage de température										
NBR (joint nitrile)	-15°C – +100°C (+5°F – +212°F)									
FPM (Viton®)	-5°C – +205°C (+23°F – +401°F) à noter- Les bagues de couleurs résistent jusqu'à + 125°C (à + 257°F)									
EPDM	-20°C – +150°C (-4°F – +302°F)									
Kalrez®	-5°C – +275°C (+23°F – +527°F) à noter- Les bagues de couleurs résistent jusqu'à + 125°C (à + 257°F)									

Les débits sont mesurés avec 4 bar de perte de charge. Pour tout complément d'information (joint, table de conversion, entretien), veuillez consulter notre catalogue "Fluides", disponible sur notre site WWW.CEJN.COM ou interrogez votre distributeur. CEJN se réserve le droit de modifier les données relatives à ses produits sans informations préalables.

Gamme standard

Laiton (Joints NBR)

Acier inoxydable (Joints FPM)

Série 267	Description	Raccordement	Taraudage G	Taraudage NPT	Long.(G)	Long.(NPT)	Diamètre	hexagone
	Coupleur sans obturation	1/4" Femelle	10 267 0200	10 267 0400	43.5	59.2	23	19
	Coupleur avec obturation	1/4" Femelle	10 267 1200	10 267 1400	43.5	59.2	23	19
	Embout sans obturation	1/4" Femelle	10 267 5200	10 267 5400	48.5	48.5	20	19
	Embout avec obturation	1/4" Femelle	10 267 6200	10 267 6400	48.5	48.5	20	19

Série 467	Description	Raccordement	Taraudage G	Taraudage NPT	Long.(G)	Long.(NPT)	Diamètre	hexagone
	Coupleur sans obturation	3/8" Femelle	10 467 0200	10 467 0400	45.0	61.2	29	22
	Coupleur avec obturation	3/8" Femelle	10 467 1200	10 467 1400	45.0	61.2	29	22
	Embout sans obturation	3/8" Femelle	10 467 5200	10 467 5400	52.0	50.5	24	22
	Embout avec obturation	3/8" Femelle	10 467 6200	10 467 6400	52.0	50.5	24	22

Série 567	Description	Raccordement	Taraudage G	Taraudage NPT	Long.(G)	Long.(NPT)	Diamètre	hexagone
	Coupleur sans obturation	1/2" Femelle	10 567 0200	10 567 0400	52.5	68.2	34	27
	Coupleur avec obturation	1/2" Femelle	10 567 1200	10 567 1400	52.5	68.2	34	27
	Embout sans obturation	1/2" Femelle	10 567 5200	10 567 5400	56.5	55.0	29	27
	Embout avec obturation	1/2" Femelle	10 567 6200	10 567 6400	56.5	55.0	29	27

Série 667	Description	Raccordement	Taraudage G	Taraudage NPT	Long.(G)	Long.(NPT)	Diamètre	hexagone
	Coupleur sans obturation	3/4" Femelle	10 667 0200	10 667 0400	74.2	71.7	41	36
	Coupleur avec obturation	3/4" Femelle	10 667 1200	10 667 1400	74.2	71.7	41	36
	Embout sans obturation	3/4" Femelle	10 667 5200	10 667 5400	66.0	63.0	36	34
	Embout avec obturation	3/4" Femelle	10 667 6200	10 667 6400	66.0	63.0	36	34

Série 767	Description	Raccordement	Taraudage G	Taraudage NPT	Long.(G)	Long.(NPT)	Diamètre	hexagone
	Coupleur sans obturation	1" Femelle	10 767 0200	10 767 0400	82.0	79.0	52	46
	Coupleur avec obturation	1" Femelle	10 767 1200	10 767 1400	82.0	79.0	52	46
	Embout sans obturation	1" Femelle	10 767 5200	10 767 5400	67.5	64.5	44	41
	Embout avec obturation	1" Femelle	10 767 6200	10 767 6400	67.5	64.5	44	41

Série 277	Description	Raccordement	Taraudage G	Taraudage NPT	Long.(G)	Long.(NPT)	Diamètre	hexagone
	Coupleur sans obturation	1/4" Femelle	10 277 0210	10 277 0410	43.5	59.2	23	19
	Coupleur avec obturation	1/4" Femelle	10 277 1210	10 277 1410	43.5	59.2	23	19
	Embout sans obturation	1/4" Femelle	10 277 5210	10 277 5410	48.5	48.5	20	19
	Embout avec obturation	1/4" Femelle	10 277 6210	10 277 6410	48.5	48.5	20	19

Série 477	Description	Raccordement	Taraudage G	Taraudage NPT	Long.(G)	Long.(NPT)	Diamètre	hexagone
	Coupleur sans obturation	3/8" Femelle	10 477 0210	10 477 0410	45.0	61.2	29	22
	Coupleur avec obturation	3/8" Femelle	10 477 1210	10 477 1410	45.0	61.2	29	22
	Embout sans obturation	3/8" Femelle	10 477 5210	10 477 5410	52.0	50.5	24	22
	Embout avec obturation	3/8" Femelle	10 477 6210	10 477 6410	52.0	50.5	24	22

Série 577	Description	Raccordement	Taraudage G	Taraudage NPT	Long.(G)	Long.(NPT)	Diamètre	hexagone
	Coupleur sans obturation	1/2" Femelle	10 577 0210	10 577 0410	52.5	68.2	34	27
	Coupleur avec obturation	1/2" Femelle	10 577 1210	10 577 1410	52.5	68.2	34	27
	Embout sans obturation	1/2" Femelle	10 577 5210	10 577 5410	56.5	55.0	29	27
	Embout avec obturation	1/2" Femelle	10 577 6210	10 577 6410	56.5	55.0	29	27

Série 677	Description	Raccordement	Taraudage G	Taraudage NPT	Long.(G)	Long.(NPT)	Diamètre	hexagone
	Coupleur sans obturation	3/4" Femelle	10 677 0210	10 677 0410	74.2	71.7	41	36
	Coupleur avec obturation	3/4" Femelle	10 677 1210	10 677 1410	74.2	71.7	41	36
	Embout sans obturation	3/4" Femelle	10 677 5210	10 677 5410	66.0	63.0	39	36
	Embout avec obturation	3/4" Femelle	10 677 6210	10 677 6410	66.0	63.0	39	36

Série 777	Description	Raccordement	Taraudage G	Taraudage NPT	Long.(G)	Long.(NPT)	Diamètre	hexagone
	Coupleur sans obturation	1" Femelle	10 777 0210	10 777 0410	82.0	79.0	52	46
	Coupleur avec obturation	1" Femelle	10 777 1210	10 777 1410	82.0	79.0	52	46
	Embout sans obturation	1" Femelle	10 777 5210	10 777 5410	67.5	64.5	44	41
	Embout avec obturation	1" Femelle	10 777 6210	10 777 6410	67.5	64.5	44	41

Filetage conforme à l'ISO standard. Toutes les mesures sont en mm. Interrogez votre revendeur local, pour disponibilité et prix.

Adapateurs et capuchons anti-poussière

Le raccordement taraudé femelle standard des coupleurs et embouts peut aisément être modifié par l'adjonction d'adaptateurs, en fonction des besoins. Des adaptateurs mâle / mâle ou mâle / queue cannelée en laiton ou acier inoxydable sont proposés à cet effet dans la gamme standard.



Des capuchons sont proposés en option pour toutes séries de coupleurs et d'embouts.

Capuchons anti-poussière

		267/277	467/477	567/577	667/677	767/777
Coupleur		10 267 1000	10 467 1000	10 567 1000	10 667 1000	10 767 1000
Embout		10 267 1050	10 467 1050	10 567 1050	10 667 1050	10 767 1050

Adapateurs

	Raccordement de l'adaptateur	Filetage coupleur/embout									
		G 1/4"	NPT 1/4"	G 3/8"	NPT 3/8"	G 1/2"	NPT 1/2"	G 3/4"	NPT 3/4"	G 1"	NPT 1"
Laiton	Mâle G 1/4"	10 900 1212	-	19 900 1214	-	-	-	-	-	-	-
	Mâle G 3/8"	10 900 1214	-	19 900 1224	-	19 900 1225	-	-	-	-	-
	Mâle G 1/2"	-	-	19 900 1225	-	19 900 1235	-	19 900 1229	-	-	-
	Mâle G 3/4"	-	-	-	-	19 900 1229	-	19 900 1249	-	19 900 1248	-
	Mâle G 1"	-	-	-	-	-	-	19 900 1248	-	19 900 1269	-
	Mâle NPT 1/4"	-	19 900 1312	-	19 900 1314	-	-	-	-	-	-
	Mâle NPT 3/8"	-	19 900 1314	-	19 900 1324	-	19 900 1325	-	-	-	-
	Mâle NPT 1/2"	-	-	-	19 900 1325	-	19 900 1335	-	19 900 1337	-	-
	Mâle NPT 3/4"	-	-	-	-	-	19 900 1337	-	19 900 1348	-	19 900 1349
	Mâle NPT 1"	-	-	-	-	-	-	-	19 900 1349	-	19 900 1369
	Mâle R 1/4"	19 900 1213	-	19 900 1217	-	-	-	-	-	-	-
	Mâle R 3/8"	19 900 1217	-	19 900 1221	-	19 900 1222	-	-	-	-	-
	Mâle R 1/2"	-	-	19 900 1222	-	19 900 1236	-	19 900 1237	-	-	-
	Mâle R 3/4"	-	-	-	-	19 900 1237	-	19 900 1246	-	19 900 1247	-
	Mâle R 1"	-	-	-	-	-	-	19 900 1247	-	19 900 1268	-
	Queue cannelée 1/4"	19 900 0222	-	19 900 0232	-	-	-	-	-	-	-
	Queue cannelée 3/8"	19 900 0224	-	19 900 0234	-	19 900 0244	-	-	-	-	-
	Queue cannelée 1/2"	-	-	19 900 0235	-	19 900 0245	-	19 900 0255	-	-	-
Queue cannelée 3/4"	-	-	-	-	19 900 0247	-	19 900 0257	-	19 900 0267	-	
Queue cannelée 1"	-	-	-	-	-	-	19 900 0258	-	19 900 0268	-	
Acier inoxydable AISI 316	Mâle G 1/4"	19 900 1812	-	-	-	-	-	-	-	-	-
	Mâle G 3/8"	-	-	19 900 1824	-	-	-	-	-	-	-
	Mâle G 1/2"	-	-	-	-	19 900 1835	-	-	-	-	-
	Mâle G 3/4"	-	-	-	-	-	-	19 900 1846	-	-	-
	Mâle G 1"	-	-	-	-	-	-	-	-	19 900 1869	-
	Mâle NPT 1/4"	-	19 900 1814	-	-	-	-	-	-	-	-
	Mâle NPT 3/8"	-	-	-	19 900 1834	-	-	-	-	-	-
	Mâle NPT 1/2"	-	-	-	-	-	19 900 1845	-	-	-	-
	Mâle NPT 3/4"	-	-	-	-	-	-	-	19 900 1848	-	-
	Mâle NPT 1"	-	-	-	-	-	-	-	-	-	19 900 1867
	Mâle R 1/4"	19 900 1813	-	-	-	-	-	-	-	-	-
	Mâle R 3/8"	-	-	19 900 1825	-	-	-	-	-	-	-
	Mâle R 1/2"	-	-	-	-	19 900 1836	-	-	-	-	-
	Mâle R 3/4"	-	-	-	-	-	-	19 900 1847	-	-	-
	Mâle R 1"	-	-	-	-	-	-	-	-	19 900 1868	-
	Queue cannelée 1/4"	19 900 0821	19 900 1829	-	-	-	-	-	-	-	-
	Queue cannelée 3/8"	-	-	19 900 0831	19 900 0839	-	-	-	-	-	-
	Queue cannelée 1/2"	-	-	-	-	19 900 0841	19 900 0849	-	-	-	-
Queue cannelée 3/4"	-	-	-	-	-	-	19 900 0851	19 900 0859	-	-	
Queue cannelée 1"	-	-	-	-	-	-	-	-	19 900 0861	19 900 0869	



CEJN® *The Quick Connect*
Solution Provider