



WEO PLUG-IN

CEJN WEO Plug-In

- Snadná a cenově příznivá technologie
hydraulických fitinek



WEO Plug-In hadicové fitinky

– zkracují čas instalace a šetří peníze jednoduchým
“připojením – plugging in” do hydraulických systémů

obsah



04 SPOJKY CEJN
– Rychle dostupné pro zákazníky na celém světě

06 VÝHODY HOSPODÁRNÉHO SPOJENÍ

08 SPOJENÍ/ROZPOJENÍ

09 TECHNICKÁ DATA

10 ZÁKAZNICKÉ REFERENCE

13 SORTIMENT PRODUKTŮ





CEJN Corporate Headquarter
CEJN AB
Skövde, Sweden

CEJN Sales Offices:
CEJN Norden AB
Skövde, Sweden

CEJN Denmark Aps
Esbjerg, Denmark

CEJN Product GmbH
Troisdorf, Germany

CEJN France S.A.S
Paris, France

CEJN AG
Cham, Switzerland

CEJN Italy S.R.L.
Milan, Italy

CEJN Ibérica S.L.
Barcelona, Spain

CEJN Industrial Corporation
Chicago, USA

CEJN Do Brasil LTDA
Curitiba, Brazil

CEJN Australia PTY Limited
Sydney, Australia

CEJN Japan Corporation
Tokyo, Japan

CEJN Products Far East PTE LTD.
Singapore City, Singapore

CEJN Products Far East CO, LTD.
Seoul, Korea

CEJN Shanghai Fluid Systems CO LTD
Shanghai, China

CEJN India Pvt. Ltd.
Bangalore, India



ISO 9001 certified since 1995.
ISO 14001 certified since 2006.

Spojky CEJN

– Rychle dostupné pro zákazníky na celém světě

Pokud zákazníci na celém světě potřebují funkční systémy pro kapaliny bez poruch, obrazejí se na CEJN, který nabízí inovující a problémy řešící produkty. Jméno CEJN, jako leader v oblasti komponentů do systémů pro kapaliny, je známo již přes 50 let. Tehdy si společnost začala razit cestu rychlospojkami pro stlačený vzduch v začínající montážní továrně v Skövde, Švédsko.

Dnes, toto účtyhodné zařízení představuje mezinárodní ústředí společnosti CEJN, které nyní řídí obchodní operace na čtyřech kontinentech ve 21 zemích. Produktová řada CEJN se rozvinula v širokou škálu typů rychlospojek, které jsou rychle dostupné pro aplikace zahrnující nejen stlačený vzduch, ale také hydraulické oleje, kapaliny, plyny a další média. Dále je obsaženo v sortimentu CEJN příslušenství, jako adaptéry, fitinky, hadice, navijáky hadic, jednotky pro úpravu vzduchu a ofukovací pistole.

MODIFIKACE PRODUKTŮ, NOVÉ DESIGNY

Tvrdá práce ve společnosti směřovaná k vyvíjení nových produktů dále zahrnuje:

- Modifikované stávající produkty, pokud jsou požadovány vyšší výkonnostní normy. V důsledku soustavného investování do nových procesů a technologií je CEJN schopen modifikovat produkty tak, že jsou schopny předčít své původní výkonnostní parametry a očekávání zákazníků.
- Konstrukci a výrobu omezených množství rychlospojek pro zákazníka, které zákazníci potřebují pro nahrazení problémových produktů nebo pro umístění do nových nebo stávajících aplikací. CEJN zajišťuje kompletní výrobní řešení od konstrukce po použití, která jsou vhodná, testovaná a zajištěná poprodejním servisem.

Jestliže je speciální požadavek na rychlospojky – materiál, rozsah teplot, zakončení nebo průtok – inženýři CEJN analyzují každý požadavek a rozhodnou, zda modifikují stávající produkt nebo zkonstruují nový.

PRŮKOPNICKÝ DUCH VEDE K WEO PLUG-IN HADICOVÝM FITINKÁM

Průkopnický duch vedl CEJN ke vstupu na trh bezzávitových spojek s rozvojem WEO Plug-In hadicových fitinek – CEJN reaguje na požadavky zákazníka na zakončení hadic, které se jednoduše „připojí“ do hydraulických systémů. Zdokonalené, rychlé připojení fitinek WEO eliminuje požadavky na nářadí nebo klíče a čas, které jsou potřeba k připojení a rozpojení tradičních závitových fitinek.

Fitinky WEO snižují prostoje v oblasti údržby při montáži a demontáži, protože pro odpojení příslušenství hadice je potřeba pouze běžný šroubovák. V souvislosti s tím, jak stále více a více průmyslových aplikací přechází od závitového systému k bezzávitovým spojení, WEO Plug-In hadicové fitinky jsou tím dál více používány pro spojení světoznámými výrobci originálních zařízení pro rozhodující aplikace zařízení. WEO fitinky, doprovázené rozsáhlými pokusy a testováním, nabízejí širokou škálu zakončení, jsou používány předními společnostmi v oboru které zásobují svými produkty celý svět.

PARTNERSTVÍ S VÝROBCI HADIC

S tím, jak jsou v průmyslu přijímány bezzávitové fitinky CEJN, řada mezinárodních výrobců hadic navazuje spolupráci s CEJN a nabízí svým zákazníkům příslušenství na hadice s WEO produkty CEJN. Toto příslušenství vzbuzuje velký zájem u zákazníků, kteří potřebují spolehlivá, bezzávitová provedení, která jsou nabízena předními výrobci hadic.

V důsledku, více a více celosvětových zákazníků jsou „připojeni“ do hydraulických systémů, bez použití nářadí nebo klíčů, pomocí specifických, problémy řešících WEO Plug-In hadicových fitinek CEJN, váš specialista na rychlá spojení.



WEO Plug-In hadicové fitinky

- + značné snížení prostojů a času potřebného k instalaci
- + snadné spojení a rozpojení
- + spojení bez úniků kapaliny
- + není třeba žádné utahování
- + nový design systému vyžaduje pouze minimální prostor
- + eliminace pracovních úrazů vznikajících při spojení a rozpojení
- + delší životnost hadice
- + snadná obsluha

= Nižší celkové náklady

Výhody hospodárného spojení

ZNAČNÉ SNÍŽENÍ PROSTOJŮ A ČASU POTŘEBNÉHO K INSTALACI

CEJN WEO Plug-In hadicové fitinky redukují prostoje u originálních výrobců zařízení (OEM). Rychlé spojení a samočinně se vyrovnávající (otočné) hadicové fitinky umožňují snadnou instalaci do hydraulických systémů, což vede k zásadnímu snížení nákladů.

SNADNÉ SPOJENÍ A ROZPOJENÍ

Fitinky WEO jsou konstruovány s inovací, rychlým spojením, které umožňuje snadné spojení vnitřní i vnější části bez potřeby náradí a klíčů.

SPOJENÍ BEZ ÚNIKŮ KAPALINY

WEO fitinky jsou „připojeny“ do hydraulických systémů pevně tak, že úniky hydraulických kapalin jsou eliminovány.

NENÍ TŘEBA ŽÁDNÉ UTAHOVÁNÍ

WEO fitinky automaticky zapadnou na své místo, tím je odstraněna potřeba dotažení během kontroly spojení.

NOVÝ DESIGN SYSTÉMU VYŽADUJE POUZE MINIMÁLNÍ PROSTOR

WEO fitinky snadno vytvářejí ucelené spolehlivé hydraulické systémy, které zahrnují hadice a trubky, které nepotřebují přístup pro ruční náradí.

ELIMINACE PRACOVNÍCH ÚRAZŮ VZNIKAJÍCÍCH PŘI SPOJENÍ A ROZPOJENÍ

Protože WEO fitinky jsou rychle a snadno spojitelné a rozpojitelné, k pracovním úrazům spojeným s dotahováním a povolováním tradičních závitových připojení již více nedochází.

DELŠÍ ŽIVOTNOST HADICE

Fitinky WEO jsou samočinně se vyrovnávající (otočné), což eliminuje kroucení hadic, které nastává při závitovém spojování, a tím se prodlužuje životnost hadice.

SNADNÁ OBSLUHA

Snadné spojení a rozpojení WEO fitinek umožňuje snadnou výměnu hadice za pomoci pouze běžného šroubováku, dokonce i v omezených nebo těžko dostupných místech.

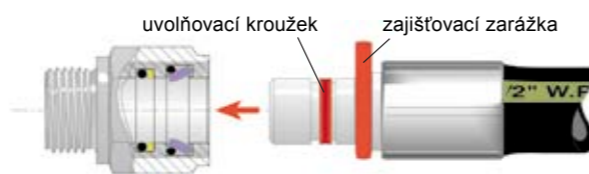
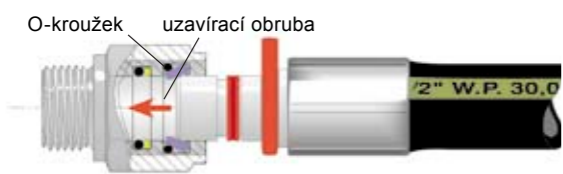
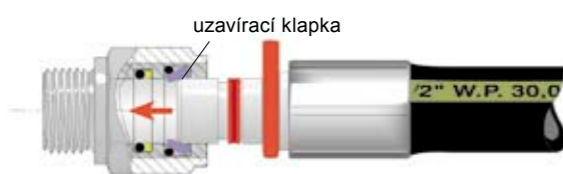
NIŽŠÍ CELKOVÉ NÁKLADY

Celkové náklady pro výrobce a pro majitele jsou redukovány – zahrnují zkrácený čas instalace pomocí rychlého spojení, eliminace úniků a snadnější dostupností – zajišťují bezzávitovým hadicovým fitinkám nižší celkové náklady než tradiční typy závitových fitinek.



Spojení

1. Ujistěte se, že zajišťovací zarážka je na svém místě a uvolňovací kroužek se volně pohybuje ve vlastní drážce.

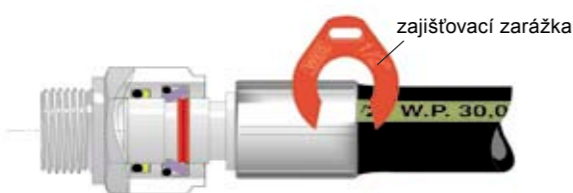


2. Vsuvku tlačte do zásuvky tak, aby byly uzavírací klapky tlačeny ven.

3. Vsuvku tlačte dále do doby, než se zastaví o zajišťovací zarážku (dotýká se zásuvky).

4. O-kroužek tlačí uzavírací klapky dovnitř tak, že svírají vnější uzavírací obrubu na vsuvce.

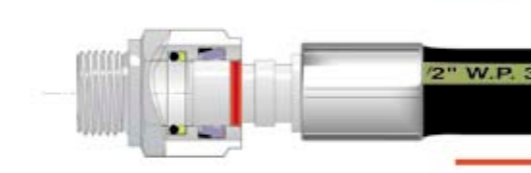
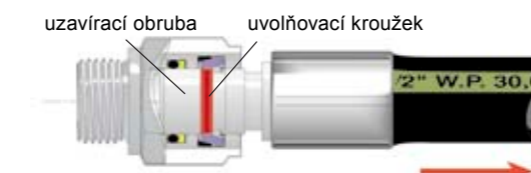
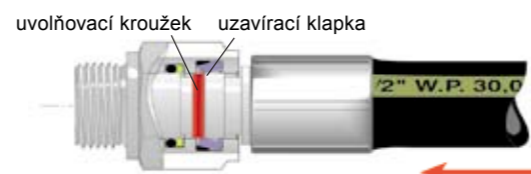
Rozpojení



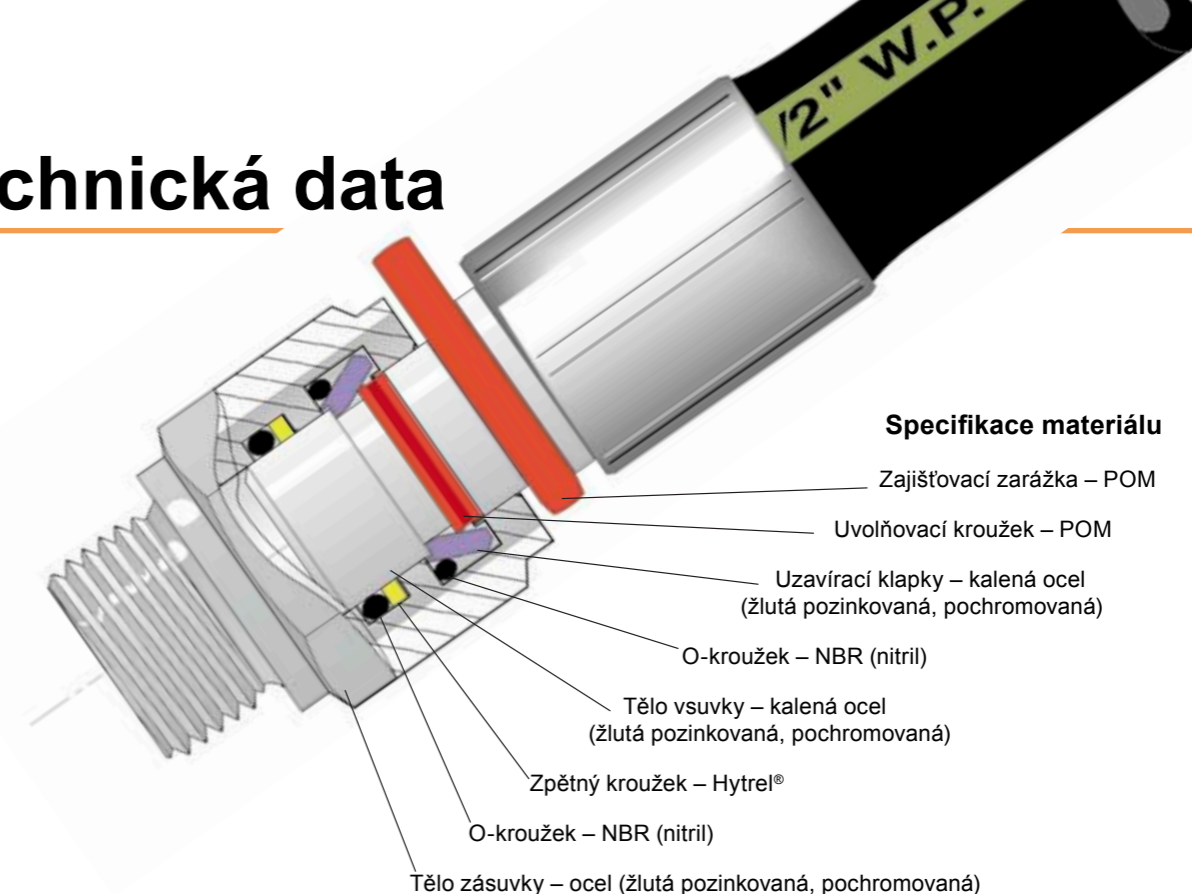
2. Vsuvku tlačte dovnitř do té doby, než uvolňovací kroužek tlakem odsune uzavírací klapky stranou.

3. Vsuvku vysuneme ven tak, že se vnější obruba spojí s uvolňovacím kroužkem a posunuje jej zpět, zabraňuje vsuvce její plné vysunutí.

1. Pomocí šroubováku odstraňte zajišťovací zarážku.



Technická data



Specifikace materiálu

Zajišťovací zarážka – POM

Uvolňovací kroužek – POM

Uzavírací klapky – kalená ocel (žlutá pozinkovaná, pochromovaná)

O-kroužek – NBR (nitril)

Tělo vsuvky – kalená ocel (žlutá pozinkovaná, pochromovaná)

Zpětný kroužek – Hytrel®

O-kroužek – NBR (nitril)

Tělo zásuvky – ocel (žlutá pozinkovaná, pochromovaná)

Testy

WEO Plug-In hadicové fitinky byly testovány a schváleny švédským institutem: „Swedish Institute of Materials Testing and Research“, test „SS-ISO 8032 – Half Omega Test“, byly podrobeny testu roztržení na minimálně čtyřikrát větší tlak než je tlak pracovní. Fitinky byly též testovány a schváleny institutem TÜV, Německo.

Pracovní tlak, bezpečnostní poměr

WEO fitinky o velikosti 1/4" - 3/4" mají maximální pracovní tlak 350 barů (5075 PSI). Velikost 1" má maximální pracovní tlak 250 barů (3625 PSI). Minimální bezpečnostní poměr 4:1 mezi tlakem roztržení a pracovním tlakem platí pro všechny velikosti.

Poznámka: Pracovní tlak se může mezi velikostmi lišit. Viz. údaje pro každou produktovou řadu.

Rozsah teplot

-30°C to +100°C (-22°F to +212°F)

Hadice Velikost Pracovní tlak

-03	3/16"	350 barů
-04	1/4"	350 barů
-05	5/16"	350 barů
-06	3/8"	350 barů
-08	1/2"	350 barů
-10	5/8"	350 barů
-12	3/4"	350 barů
-16	1"	250 barů

Hadice – normy

SAE	DIN	EN
100R1A	1ST 20022	853-1ST
100R1AT	1SN 20022	853-1SN
100R2A	2ST 20022	853-2ST
100R2AT	2SN 20022	853-2SN
100R9R	4SP 20023	856-4SP
		857-1SC
		857-2SC

Typy hadic – kompatibilita

WEO Plug-In osazení hadic může být armováno na většinu běžných typů jedno- a vícepředěných hydraulických hadic do velikosti 1" (-16 velikost) a lehce spirálové ztužené hadice. Používejte standardní nářadí a odpovídající objímky na příslušné typy hadic. Instrukce pro armování: Postupujte podle instrukcí na www.weoplugin.com.



WEO produkty jsou ve společnosti Kanglim samozřejmostí

“Ve společnosti Kanglim klademe hlavní důraz na používání pouze nejmodernějších hydraulických technologií pro naši výrobu jeřábů na automobilovém podvozku a vozidel speciálního určení. Tento druh přístupu k inovaci nás přirozeně nutí používat při naší montáži příslušenství v Chungcheongbuk-do, Korea WEO Plug-In hadicové fitinky.“

“Fitinky WEO jsou používány na vysokotlakém hydraulickém rozvodu u otáčivé ruky jeřábu s vrtákem Kanglim. Otočné fitinky WEO dovolují připojené hadici se při instalaci volně otáčet, což eliminovalo problémy s kroucením hadice které vedlo ke zkrácení životnosti hadice.“

“Použití bezzávitových fitinek WEO nám umožnilo redukovat čas montáže, protože fitinky umožňují rychlá spojení a rozpojení.“

“Protože WEO produkty řeší naše problémy, neváhám je doporučit jiným společnostem s podobnými aplikacemi.“



KONTAKTNÍ OSOBA:
Chan Ho Kim
Náměstek generálního ředitele,
Technická konstrukce jeřábů –
Centrum výzkumu a vývoje

SPOLEČNOST:
Kanglim Company, Ltd.
Chungcheongbuk-do, Korea
www.kanglim.com

Brokk demoluje stavby s pomocí produktů WEO



“Přijet a odjet z pracoviště včas tak, aby nebyl narušen důležitý časový harmonogram a rozpočet, je pro nás velmi důležité. Proto je pro nás rozhodující, že na dálku řízení demoliční roboti jsou vybaveni komponenty, které jsou rychle a snadno vyměňovány.“

“Z toho důvodu je Brokk AB zásobován WEO Plug-In hadicovými fitinkami pro hydraulické rozvody na robotech, které jsou používány při třídění a demolici v nukleární stanici odpadů.“

KONTAKTNÍ OSOBA:
Anders Norberg, Vedoucí konstrukce

SPOLEČNOST:
Brokk AB, Skellefteå, Švédsko www.brokk.com

„Produkt se nám líbil, protože jej lze rychle a snadno instalovat a náhrada hadice je provedena téměř bez námahy.“

“Na stanovištích, jako jsou nukleární stanice odpadů, kde může být velmi těžké vyměnit hadici, protože je zde nebezpečné pracovní prostředí, WEO produkty mohou být to pravé řešení, které potřebujeme.“

Těžební zařízení Rottne se vydává cestou fitinek WEO

“Těžební jeřáby Rottne mají velmi ucelenou konstrukci, která nenabízí mnoho místa pro instalaci a opravy příslušenství hadic u tradičních závitových fitinek a neumožňují práci s vyžadovaným ručním nářadím.“

“WEO Plug-In fitinky CEJN jsou pro nás užitečným produktem, protože se rychle a snadno spojí a rozpojí bez klíče.“

“Zde v Rottne, Švédsko u naší montáže příslušenství je používáme na hydraulických rozvodech u rozvodných kostek jeřábů.“

“V minulosti jsme museli u závitových fitinek při výměně hydraulické hadice vždy kompletně rozmontovat rozvodové kostky.“

“S fitinkami WEO jsou prostoje v oblasti údržby minimální, protože pro výměnu příslušenství je potřeba pouze šroubovák.“

“Používáme WEO produkty posledních pět let a neměli jsme problémy s jejich instalací nebo výkonem.“



KONTAKTNÍ OSOBA:
Göran Johannisson
Konstruktér

SPOLEČNOST:
Rottne Industri AB, Rottne, Švédsko
www.rottnet.com



Produkty WEO jsou v Komatsu použity na strojích na zeminu

„Poslední dva roky používáme WEO spojky na spojení příslušenství hadic ke kontrole servo na našich strojích na přemisťování zeminy Komatsu. Tyto bezzávitové spojky se nám líbí, protože dříve jsme měli potíže při instalaci závitových připojení v omezených prostorech.“

“WEO spojky lze snadno instalovat a též lze provádět snadnou údržbu a spolehlivě těsní. Jelikož vyrábíme stovky strojů měsíčně, které vyžadují opravdu tisíce hadic s příslušenstvím, toto jsou pro nás důležité výhody.“

“Nakupujeme hadice s příslušenstvím osazeným WEO programem od výrobců hadic, kteří, spolu s CEJN, zajišťují cennou technickou pomoc. Spolehlivý výkon WEO a podpora od dvou společností nám dává jistotu ve výrobku.”

KONTAKTNÍ OSOBA:

Gianni Contato, Kontrola zásobování
– Oddělení zajištění jakosti

SPOLEČNOST:

Komatsu Utility Europe, Este, Itálie
www.komatsu.it

Produkty WEO zdokonalují jeřáby Palfinger

“Skutečnost, že bezzávitová připojení nevyžadují mnoho místa při instalaci nás vedla k tomu, vyzkoušet je na našich nákladních jeřábech.“

“Hydraulické kontrolní ventily na jeřábech Palfinger mají mnoho hadicových připojení, ale jsou umístěny na místech, kde vlastně není dostatek místa pro ruční nářadí, které je požadováno u klasického závitového zakončení.“

“Při naší znalosti bezzávitových spojek jsme se rozhodli vyzkoušet CEJN WEO Plug-In hadicové fitinky na rozvodných kostkách. Po zjištění, co pro nás může a nemůže vylepšující metoda fitinek udělat jsme potěšeni výkonem WEO produktů.“

“Instalaci příslušenství hadice nemáme nadále problémy při naší montáži příslušenství, zde v Salzburgu, Rakousko, nebo na stanovišti, kde je potřeba výměny hadic.“

“Velmi rád doporučuji WEO produkty ostatním výrobcům, kteří mají omezený přístup ke svému zařízení. Fitinky WEO tak automaticky přicházejí na místa, kde nám snadno vyřeší problém.“



KONTAKTNÍ OSOBA:

Reinhard Sunkler, Nákupčí
– Hydraulické části

SPOLEČNOST:

Palfinger AG, Salzburg, Rakousko
www.palfinger.com

Sortiment produktů



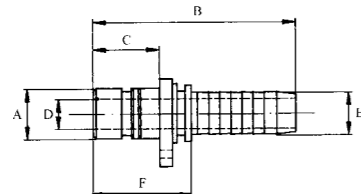
Vsuvka

Přímá hadicové zakončení

Série 710: Vsuvka pro hadici SAE 100R1/R2 nebo ekvivalent

Pracovní tlak

1/4"	350 barů (5076 PSI)
3/8"	350 barů (5076 PSI)
1/2"	350 barů (5076 PSI)
3/4"	350 barů (5076 PSI)
1"	250 barů (3625 PSI)



	Objednací č.	Zakončení (E)	A	B	C	D	F	
VSUVKA – Přímá	Série 710, 1/4"	14 710 0403	3/16" (5.25)	10.0	54.5	19.0	2.8	29.2
		14 710 0404	1/4" (6.9)	10.0	58.0	19.0	4.5	30.0
	Série 710, 3/8"	14 710 0604	1/4" (6.9)	13.0	61.0	22.0	4.5	33.0
		14 710 0605	5/16" (8.6)	13.0	61.0	22.0	5.6	33.0
		14 710 0606	3/8" (10.1)	13.0	63.0	22.0	7.0	33.0
	Série 710, 1/2"	14 710 0806	3/8" (10.1)	16.0	63.0	22.0	7.0	33.0
		14 710 0808	1/2" (13.6)	16.0	64.0	22.0	9.5	33.0
	Série 710, 3/4"	14 710 1208	1/2" (13.6)	23.0	73.5	31.0	9.5	42.5
		14 710 1210	5/8" (16.8)	23.0	77.5	31.0	13.0	43.3
		14 710 1212	3/4" (20)	23.0	82.0	31.0	15.0	43.0
Série 710, 1"	14 710 1616	1" (26.2)	30.0	100.5	38.5	21.0	54.0	

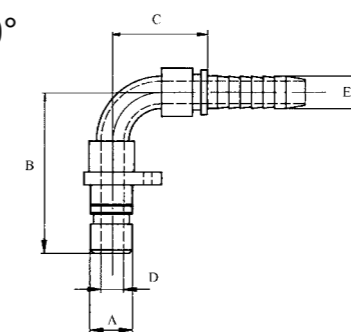
Vsuvka

Hadicové zakončení 90°

Série 714: Vsuvka pro hadici SAE 100R1/R2 nebo ekvivalent

Pracovní tlak

1/4"	350 barů (5076 PSI)
3/8"	350 barů (5076 PSI)
1/2"	350 barů (5076 PSI)
3/4"	350 barů (5076 PSI)



	Objednací č.	Zakončení (E)	A	B	C	D	
VSUVKA – Vsuvka 90°	Série 714, 1/4"	14 714 0404	1/4" (6.9)	10.0	51.0	34.0	4.5
	Série 714, 3/8"	14 714 0606	3/8" (10.1)	13.0	60.0	39.0	7.0
	Série 714, 1/2"	14 714 0806	3/8" (10.1)	16.0	61.0	39.0	7.0
		14 714 0808	1/2" (13.6)	16.0	69.0	48.0	9.0
	Série 714, 3/4"	14 714 1212	3/4" (20)	23.0	104.5	75.0	14.5

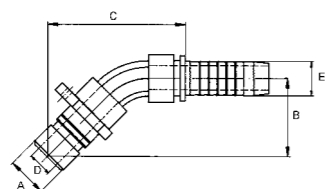
Vsuvka

Hadicové zakončení 45°

Série 712: Vsuvka pro hadici SAE 100R1/R2 nebo ekvivalent

Pracovní tlak

1/4"	350 barů (5076 PSI)
3/8"	350 barů (5076 PSI)
1/2"	350 barů (5076 PSI)
3/4"	350 barů (5076 PSI)



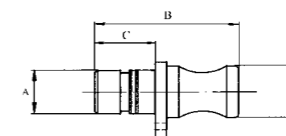
	Objednací č.	Zakončení (E)	A	B	C	D	
VSUVKA – 45°	Série 712, 1/4"	14 712 0404	1/4" (6.9)	10.0	28.0	51.0	4.5
	Série 712, 3/8"	14 712 0606	3/8" (10.1)	13.0	33.0	59.0	7.0
	Série 712, 1/2"	14 712 0808	1/2" (13.6)	16.0	36.0	66.0	9.0

Vsuvka

Záslepka

Pracovní tlak

1/4"	350 barů (5076 PSI)
3/8"	350 barů (5076 PSI)
1/2"	350 barů (5076 PSI)
3/4"	350 barů (5076 PSI)
1"	250 barů (3625 PSI)



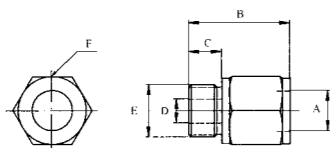
	Objednací č.	A	B	C	E	
VSUVKA – Záslepka	Série 723, 1/4"	14 723 0400	10.0	43.0	19.0	12.0
	Série 723, 3/8"	14 723 0600	13.0	50.0	22.0	16.0
	Série 723, 1/2"	14 723 0800	16.0	50.0	22.0	19.0
	Série 723, 3/4"	14 723 1200	23.0	59.0	31.0	25.0
	Série 723, 1"	14 723 1600	30.0	75.0	38.5	33.0

Rychlospojky

Vnější závit G" (ISO 228/1)

Pracovní tlak

1/4"	350 barů (5076 PSI)
3/8"	350 barů (5076 PSI)
1/2"	350 barů (5076 PSI)
3/4"	350 barů (5076 PSI)
1"	250 barů (3625 PSI)



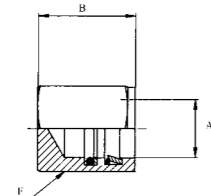
RYCHLOSPOUJKY	Série	Objednací č.	Zakončení (E)	A	B	C	D	F (Velikost klíče)
	Série 810, 1/4"	14 810 0404	G 1/4"	10.0	38.4	12.0	4.5	20
	Série 810, 3/8"	14 810 0606	G 3/8"	13.0	41.9	12.0	7.0	24
	Série 810, 1/2"	14 810 0808	G 1/2"	16.0	43.5	14.0	9.5	28
	Série 810, 3/4"	14 810 1212	G 3/4"	23.0	56.0	16.0	15.0	36
	Série 810, 1"	14 810 1616	G 1"	30.0	67.0	18.0	21.0	41

Rychlospojky

Záslepka

Pracovní tlak

1/4"	350 barů (5076 PSI)
3/8"	350 barů (5076 PSI)
1/2"	350 barů (5076 PSI)
3/4"	350 barů (5076 PSI)
1"	250 barů (3625 PSI)



RYCHLOSPOUJKY	Série	Objednací č.	A	B	F (Velikost klíče)
	Série 811, 1/4"	14 811 0400	10.0	29.4	20
	Série 811, 3/8"	14 811 0600	13.0	31.3	24
	Série 811, 1/2"	14 811 0800	16.0	32.3	28
	Série 811, 3/4"	14 811 1200	23.0	44.0	32
	Série 811, 1"	14 811 1600	30.0	55.0	41

Rychlospojky

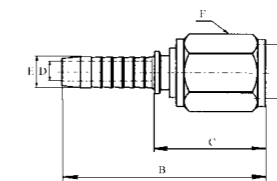
Hadicové zakončení

Série 817: Rychlospojky pro hadici SAE 100R1/R2 nebo ekvivalent

Série 818: Rychlospojky pro multi-spirálovou hadici SAE 100R9R

Pracovní tlak

1/4"	350 barů (5076 PSI)
3/8"	350 barů (5076 PSI)
1/2"	350 barů (5076 PSI)
3/4"	350 barů (5076 PSI)
1"	250 barů (3625 PSI)



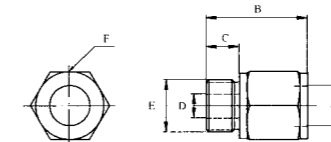
RYCHLOSPOUJKY	Série	Objednací č.	Zakončení (E)	A	B	C	D	F (Velikost klíče)
	Série 817, 1/4"	14 817 0404	1/4" (6.9)	10.0	62.4	34.0	4.5	20
	Série 817, 3/8"	14 817 0606	3/8" (10.1)	13.0	66.9	36.0	7.0	24
	Série 817, 1/2"	14 817 0808	1/2" (13.6)	16.0	67.0	36.0	9.5	27
	Série 817, 3/4"	14 817 1212	3/4" (20)	23.0	87.0	48.0	15.0	32
	Série 817, 1"	14 817 1616	1" (26.2)	30.0	105.0	58.5	21.0	41
	Série 818, 3/4"	14 818 1212	3/4" (19.8)	23.0	95.0	49.0	15.0	32
	Série 818, 1"	14 818 1616	1" (26.2)	30.0	115.0	60.0	21.0	41

Rychlospojky

SAE J514 těsnící O-kroužek

Pracovní tlak

1/4"	350 barů (5076 PSI)
3/8"	350 barů (5076 PSI)
1/2"	350 barů (5076 PSI)
3/4"	350 barů (5076 PSI)
1"	250 barů (3625 PSI)



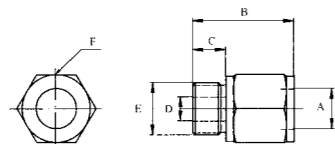
RYCHLOSPOUJKY	Série	Objednací č.	UNF/UN (E)	A	B	C	D	F (Velikost klíče)
	Série 826, 1/4"	14 826 0407	7/16"-20	10.0	35.4	9.0	4.5	20
	Série 826, 3/8"	14 826 0609	9/16"-18	13.0	39.9	10.0	7.0	24
	Série 826, 1/2"	14 826 0812	3/4"-16	16.0	40.5	11.0	9.5	28
		14 826 0814	7/8"-14	16.0	42.1	12.6	12.7	28
		14 826 0817	1 1/16"-12	16.0	44.5	15.0	14.5	28
	Série 826, 3/4"	14 826 1217	1 1/16"-12	23.0	55.0	15.0	15.0	32
	Série 826, 1"	14 826 1621	1 5/16"-12	30.0	64.0	15.0	21.0	41

Rychlospojky

Vnější závit G" s pryžovým těsněním

Pracovní tlak

1/4"	350 barů (5076 PSI)
3/8"	350 barů (5076 PSI)
1/2"	350 barů (5076 PSI)
3/4"	350 barů (5076 PSI)
1"	250 barů (3625 PSI)



Pryžové těsnění vyhovuje normě DIN 3869

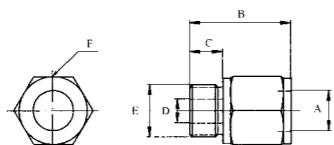
	Objednací č.	Zakončení (E)	A	B	C	D	F (Velikost klíče)	
RYCHLOSPOUJKY	Série 830, 1/4"	14 830 0404	G 1/4"	10.0	38.0	12.0	4.5	20
	Série 830, 3/8"	14 830 0606	G 3/8"	13.0	41.0	12.0	7.0	24
	Série 830, 1/2"	14 830 0808	G 1/2"	16.0	43.0	14.0	9.5	28
	Série 830, 3/4"	14 830 1212	G 3/4"	23.0	56.0	16.0	15.0	36
	Série 830, 1"	14 830 1616	G 1"	30.0	69.0	18.0	21.0	41

Rychlospojky

Metrická (ISO 6149 – 3)

Pracovní tlak

14 831 0612	350 barů (5076 PSI)
14 831 0616	315 barů (4570 PSI)
14 831 0818	315 barů (4570 PSI)
14 831 1222	315 barů (4570 PSI)
14 831 1227	200 barů (2900 PSI)



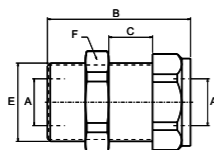
	Objednací č.	Zakončení (E)	A	B	C	D	F (Velikost klíče)	
RYCHLOSPOUJKY	Série 831, 3/8"	14 831 0612	M12x1.5	13.0	40.9	11.0	6.0	24
		14 831 0616	M16x1.5	13.0	41.4	11.5	7.5	24
	Série 831, 1/2"	14 831 0818	M18x1.5	16.0	42.0	12.5	9.5	28
	Série 831, 3/4"	14 831 1222	M22x1.5	23.0	53.0	13.0	14.0	32
		14 831 1227	M27x2	23.0	56.0	16.0	15.0	32

Rychlospojky

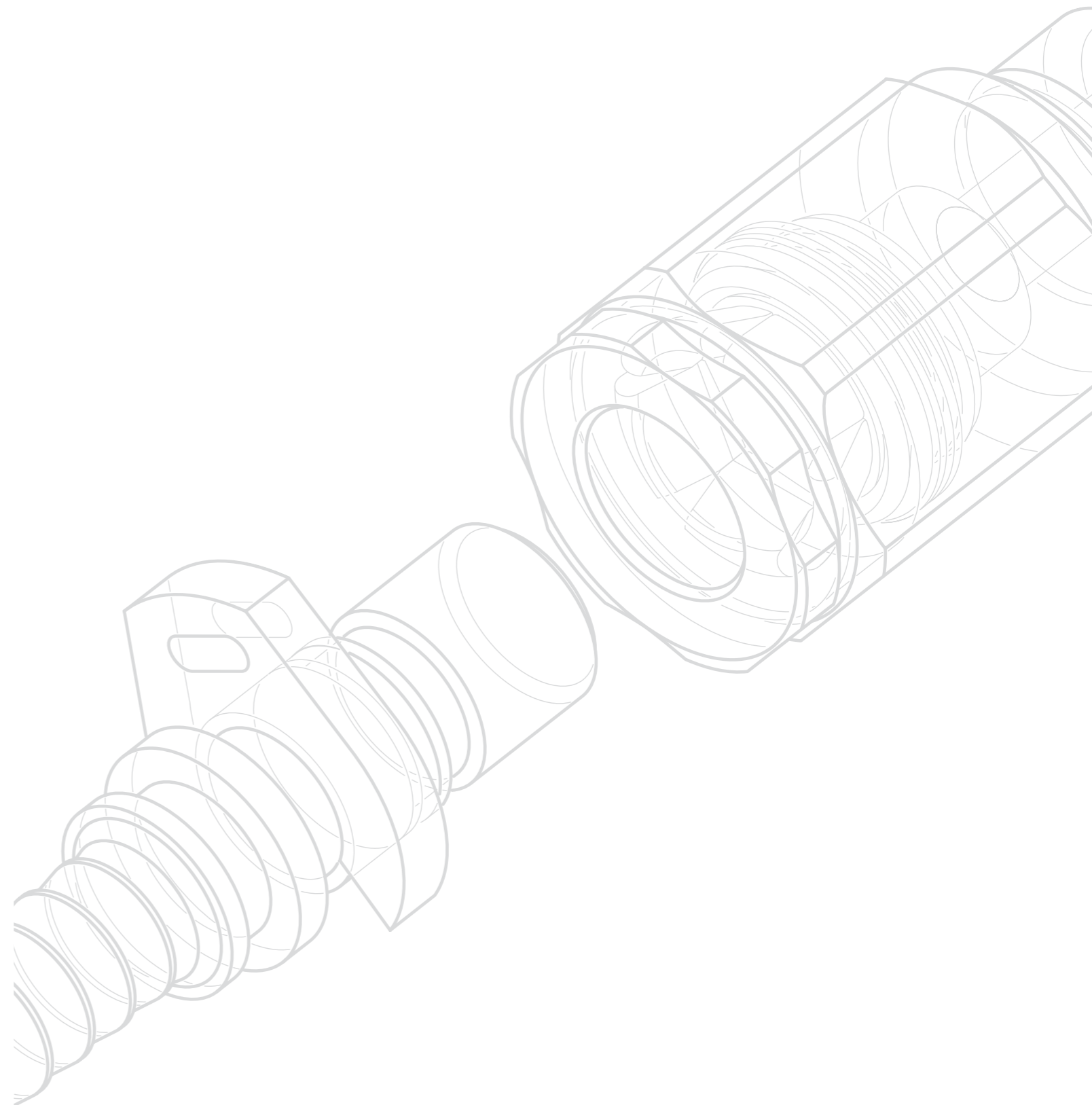
Přepážka

Pracovní tlak

1/4"	350 barů (5076 PSI)
3/8"	350 barů (5076 PSI)
1/2"	350 barů (5076 PSI)



	Objednací č.	A	B	C	E	F (Velikost klíče)	
RYCHLOSPOUJKY	Série 813, 1/4"	14 813 0444	10.0	42.8	0-18	M21.5 x 1.5	22
	Série 813, 3/8"	14 813 0646	13.0	50.8	0-25	M26 x 1.5	27
	Série 813, 1/2"	14 813 0848	16.0	50.0	0-25	M30 x 2	32



Další produkty CEJN

Pro získání informací o produktech nebo katalogů, kontaktujte vašeho zástupce CEJN pro Českou republiku (viz. www.cejn.com), nebo nás navštivte na www.cejn.com



The Global
Quick Connect Specialist

