



Safety Reel

Instrukcja obsługi

19 911 20XX — bęben z wężem, mały (powietrze)
 19 911 21XX — bęben z wężem, średni (powietrze)
 19 911 22XX — bęben z wężem, mały/średni (woda)
 19 911 24XX — bęben z wężem, mały/średni (powietrze do oddychania)
 19 911 25XX — bęben z wężem, mały/średni (węż gumowy)



Instrukcja użytkownika:
www.cejn.com/safetyreel

Deklaracja zgodności WE — oświadczamy, że produkty określone poniżej:
 Bębny z wężem typu 19 911 20XX, 19 911 21XX, 19 911 22XX, 19 911 24xx i
 19 911 25xx są zgodne z: 2006/42/WE (EN ISO 12100:2010).



Edition B - 2021-05-31

CEJN AB
 Rattvägen 1
 S-541 34 Skövde
 Sweden
www.cejn.com

1. Bezpieczeństwo



OSTRZEŻENIE!

Produkty są przeznaczone do użytku przez osoby posiadające wiedzę specjalistyczną oraz umiejętności techniczne niezbędne do oceny ich przydatności do określonych zastosowań. Przed przystąpieniem do instalacji, obsługi lub konserwacji tego produktu należy uważnie przeczytać wszystkie instrukcje bezpieczeństwa. Instalacja, uruchomienie oraz konserwacja produktu powinny być przeprowadzane wyłącznie przez wykwalifikowany personel. Przed przystąpieniem do prac konserwacyjnych lub naprawczych należy zawsze odłączyć bęben z wężem od źródła sprężonego powietrza. Jeśli konieczne jest rozmontowanie bębna, przed dalszym demontażem należy zwolnić napięcie sprężyny.

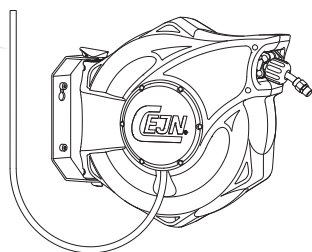


2. Instalacja

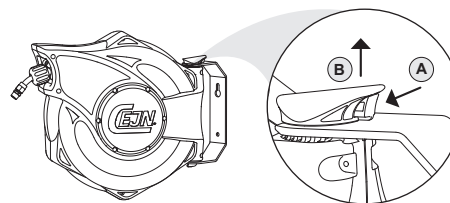
Więcej szczegółowych informacji na temat montażu i obsługi bębna można znaleźć w naszych filmach instruktażowych na stronie www.cejn.com/safetyreel.

2.1 Montaż

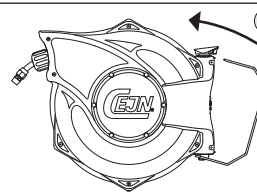
1



2

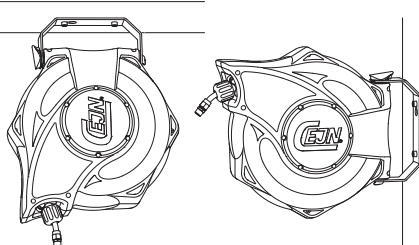
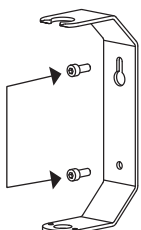


3

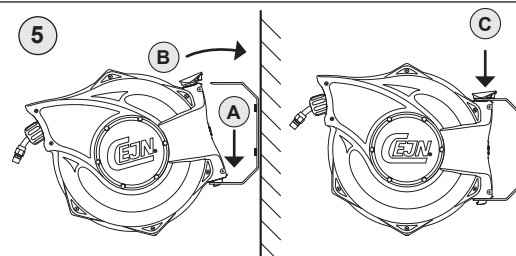


4

120 mm / 4,72 cala

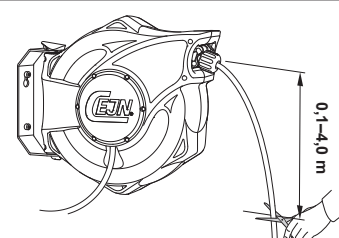
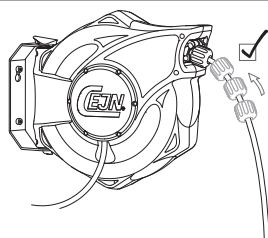


5



2.2 Długość węża

Kulę ograniczającą można przesunąć do wewnątrz. Siła sprężyny nie wymaga regulacji. Więcej informacji można znaleźć w filmie instruktażowym na stronie www.cejn.com/safetyreel.



2.3 Podłączanie bębna z węzłem

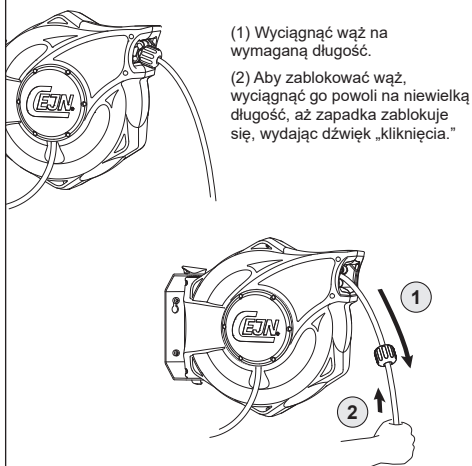
Podłączyć bęben do źródła powietrza/wody przy odpowiednim ciśnieniu roboczym w następujący sposób:

	199112020/-21	199112022/-23	199112040/-41	199112080/-81/-82/-83	199112120/-21	199112130/-31
Zastosowanie	Sprężone powietrze	Sprężone powietrze	Sprężone powietrze	Sprężone powietrze	Sprężone powietrze	Sprężone powietrze
Długość węża	7 m	10 m	5 m	10 m	17 m	14 m
Średnica wewnętrzna węża	Ø 8 mm	Ø 8 mm	Ø 11 mm	Ø 8 mm	Ø 8 mm	Ø 9,5 mm
Złączka	1/4"	1/4"	1/2"	eSafe	1/4"	3/8"
Zakres temperatury	Od -20°C do +60°C	Od -20°C do +60°C	Od -20°C do +60°C	Od -20°C do +60°C	Od -20°C do +60°C	Od -20°C do +60°C
Maks. ciśnienie robocze	16 barów	16 barów	12 barów	16 barów	16 barów	16 barów

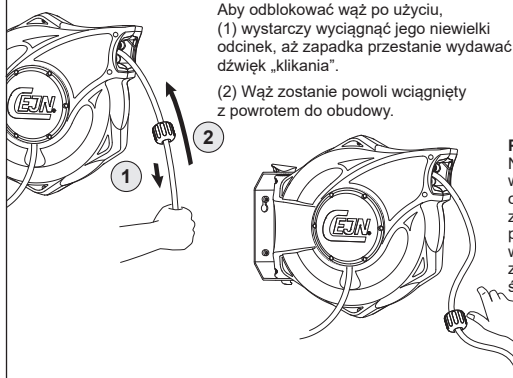
	199112132/-33	199112140/-41	199112150/-51	199112180/-81/-82/-83	199112230/-31	199112240/-41
Zastosowanie	Sprężone powietrze (wąż przeciwwiskrowy)	Sprężone powietrze	Sprężone powietrze	Sprężone powietrze	Woda	Woda
Długość węża	14 m	10 m	8 m	17 m	14 m	10 m
Średnica wewnętrzna węża	Ø 9,5 mm	Ø 11 mm	Ø 13 mm	Ø 8 mm	Ø 9,5 mm	Ø 11 mm
Złączka	3/8"	1/2"	1/2"	eSafe	3/8"	1/2"
Zakres temperatury	Od -20°C do +60°C	Od -20°C do +60°C	Od -20°C do +60°C	Od -20°C do +60°C	Od 5°C do +60°C	Od 5°C do +60°C
Maks. ciśnienie robocze	12 barów	12 barów	10 barów	16 barów	Maks. 7 barów (60°C) maks. 9 barów (20°C)	Maks. 7 barów (60°C) maks. 9 barów (20°C)

3. Obsługa

3.1 Wyciąganie węża



3.2 Wciąganie węża



3.3 Wąż nie może być całkowicie wciągnięty

Jeśli wąż zablokuje przy wciąganiu, wystarczy wyciągnąć go na całą długość, a następnie pozwolić, aby wąż został swobodnie wciągnięty do bębna. W razie dalszych problemów lub innych nieprawidłowości należy skontaktować się z lokalnym dystrybutorem w celu uzyskania wskazówek. Więcej wskazówek można znaleźć w filmach video na stronie www.cejn.com/safetyreel.

4. Konserwacja



- Należy regularnie sprawdzać, czy nie występują żadne problemy z węzłem i jego prowadzeniem oraz elementami zewnętrznymi.
- Szczegółowe wskazówki dotyczące sposobu wymiany węża podano w filmach instruktażowych na stronie www.cejn.com/safetyreel.
- Wszelkie uszkodzenia lub wady należy natychmiast naprawić.
- Naprawy i konserwacja muszą być wykonywane wyłącznie przez wykwalifikowanego technika.
- Należy zawsze używać wyłącznie oryginalnych części zamiennych!

5. Utylizacja/recykling



WAŻNE!
Pomóż nam dbać o środowisko naturalne.
Bęben z węzłem należy utylizować zgodnie z lokalnymi przepisami dotyczącymi ochrony środowiska.

6. Gwarancja

Firma CEJN AB zapewnia dwa (2) lata gwarancji od daty produkcji. W przypadku pytań dotyczących gwarancji należy skontaktować się z lokalnym przedstawicielem handlowym.

7. Części zamienne

Ze względów bezpieczeństwa należy zawsze używać wyłącznie oryginalnych części zamiennych. Pełną ofertę części zamiennych podano na stronie www.cejn.com/safetyreel

Marcus Allerbjer

Marcus Allerbjer
CEJN AB